

POMORSKIE



Pomorskie
dobry kurs

inspiracje
na weekendy
i wakacje



NABIERZ
KOLORÓW

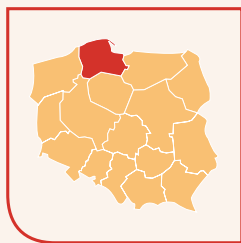
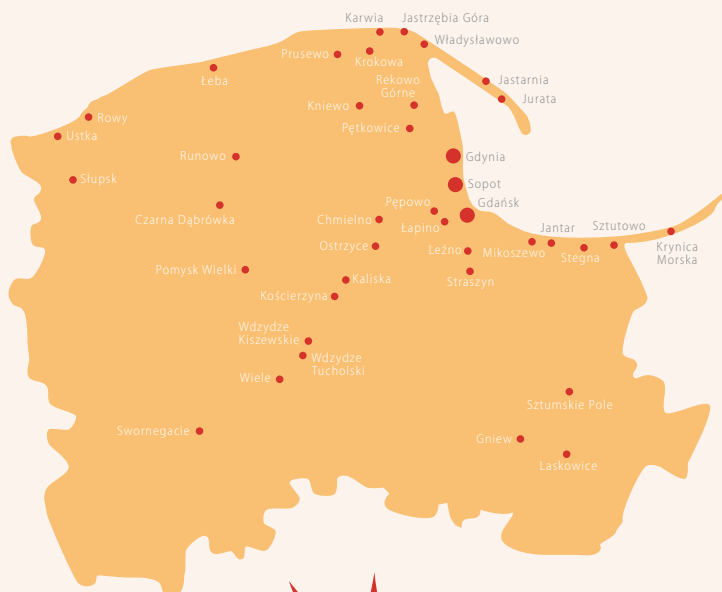
POMORSKIE



www.nabierzkolorow.pl

Pomorskie

www.poznaj3miasto.pl



Parking



SPA



Plac zabaw, atrakcje dla dzieci



Dostępność dla osób niepełnosprawnych



Basen



Internet



Restauracja



Sauna



Facebook



Pub, Bar



Karty płatnicze akceptowane



Zwierzęta mile widziane

Trójmiasto



NA WEEKENDY I WAKACJE

POMORSKIE

Wstuchaj się w szum morza

Poczuj energię miast

Zachwyć się barwami natury

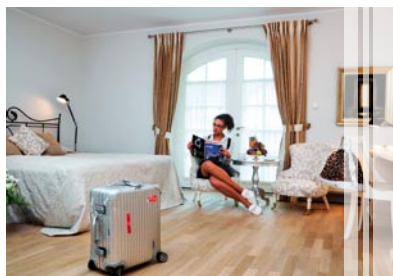
Uwolnij wyobraźnię odkrywcy

Hotel Dwór Oliwski *****



Hotel Dwór Oliwski

ul. Bytowska 4
80-328 Gdańsk
tel.: 58 554 70 00
fax: 58 554 70 10
rezerwacja@dworoliwski.pl
www.dworoliwski.pl



Weekend z przyjaciółką - Paniom, które poszukują relaksu i komfortu w towarzystwie sprawdzonych przyjaciół polecamy wyjątkowy weekend z przyjaciółką w luksusowym hotelu Dwór Oliwski w Gdańsku.

Unikalne położenie Dworu Oliwskiego w sercu Trójmiasta, na skraju Trójmiejskiego Parku Krajobrazowego zapewnia odpoczynek w otoczeniu natury. Autorskie menu skomponowane przez Szefa Kuchni zachwyci nawet najbardziej wymagających gości.

Bogata oferta zabiegów na twarz i ciało w SPA Hotelu Dwór Oliwski to gwarancja relaksu, odnowy sił i energii. Pakiet obejmuje dwa noclegi, bogaty bufet śniadaniowy, dwie obiadowe kolacje, wybrane zabiegi, korzystanie z hotelowego SPA oraz monitorowany parking.

Sprawdź inne oferty na www.dworoliwski.pl
Znajdź nas na www.facebook.com/dworoliwski

Atrakcje w pobliżu

Park Oliwski2,5 km
Katedra Oliwska2,5 km
ZOO w Oliwie 2 km

Cena

Pakiet 3 dni od 1884 zł za pobyt dwóch osób w sezonie i poza sezonem

Hotel Nadmorski ****



Hotel Nadmorski

ul. Ejsmonda 2
81-409 Gdynia
tel.: 58 667 77 77
fax: 58 667 77 00
hotel@nadmorski.pl
www.nadmorski.pl



Hotel Nadmorski usytuowany jest nad samym morzem, tuż obok plaży i Bulwaru Nadmorskiego - dwukilometrowej trasy spacerowej i rowerowej biegnącej wzdłuż morza. To doskonale miejsce do odpoczynku, blisko natury, a zarazem zaledwie kilometr od centrum nowoczesnej Gdyni - kurortu, stolicy żeglarstwa, jazzu i filmu polskiego. W otoczeniu hotelu znajdują się: Trójmiejski Park Krajobrazowy z malowniczym klifem polskiego wybrzeża, marina jachtowa, korty tenisowe, stadnina koni, kręgielnia, aquapark.

Hotel, który zlokalizowany jest w połowie drogi z Gdańska na Półwysep Helski stanowi także doskonałą bazę wypadową, zarówno w obrębie Trójmiasta, jak i w jego okolicy. Tramwaj wodny kursujący w sezonie letnim z gdyńskiej maryny umożliwi też łatwą przeprawę na Hel.

Goście Hotelu Nadmorskiego korzystać mogą nieodpłatnie z pokoju zabaw dla dzieci, sauny, siłowni, studia cardio i rowerów. Hotel posiada certyfikaty ISO i HACCP, jest laureatem nagród : „ Gdynia bez barier” i „ Hotel przyjazny zwierzętom”.

Cena

W sezonie od 497 zł za pokój
dwoosobowy

Poza sezonem od 412 zł za pokój
dwoosobowy

Atrakcje w pobliżu

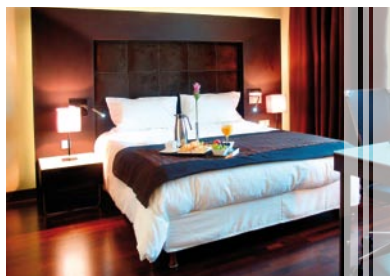
Klif w Orłowie 1 km
Akwarium gdyńskie 1,6 km
Centrum Nauki Experyment 2,3 km

Hotel Mercure Hevelius ****



Hotel Mercure Hevelius

ul. Jana Heweliusza 22
80-890 Gdańsk
tel.: 58 321 00 00
fax: 58 321 00 20
H3390@accor.com
www.mercure.com



Gdańsk to jedno z najpiękniejszych miast Europy. Ponad tysięcni gród nadbałtycki słynie z pięknych zabytków, wyjątkowej atmosfery i bogatej historii. Hotel Mercure Hevelius, największy gdański hotel, leży w samym centrum tętniącego życiem miasta. Tak urokliwe sąsiedztwo ucieszy wszystkich miłośników dawnej architektury. Gościom ceniącym komfort z pewnością przypadną do gustu nowoczesne i funkcjonalne wnętrza hotelu.

Pakiet Odkryj Historyczny Gdańsk zawiera: zakwaterowanie w nowoczesnie urządzonych pokojach – 2 noclegi, bilety do Muzeum Historycznego Miasta Gdańska, bogate śniadania w formie bufetu, doba hotelowa do godz. 16-tej w dniu wyjazdu, niespodzianka na dobry początek, przewodnik po atrakcjach Trójmiasta, dwie kolacje w restauracji hotelowej U Heveliusa, dostęp do szybkiego internetu, wstęp do Fitness Centrum. Ponadto: 20% rabatu na usługi gastronomiczne w restauracji i barze, shuttle bus na/z lotniska, bilet na dwa seanse do kina 5D FUNMOTION™ w cenie 10 pln.

Atrakcje w pobliżu

Latarnia Morska
w Nowym Porcie7,6 km
Stocznia Gdańska1,2 km
Westerplatte8,5 km

Cena

W sezonie od 325 zł za pokój
dwuosobowy
Poza sezonem od 275 zł za pokój
dwuosobowy

Hotel Haffner ****



Hotel Haffner

ul. Haffnera 59
81-715 Sopot
tel.: 58 550 99 99
fax: 58 550 98 00
office@hotelhaffner.pl
www.hotelhaffner.pl



Hotel Haffner położony jest w centrum Sopotu, w pobliżu plaży, w niewielkiej odległości od Monte Cassino, zaledwie 15 km od lotniska im. Lecha Wałęsy (GDN) i 17 km od Starego Miasta w Gdańsku. Klimatyzowany hotel dysponuje 100 pokojami i 6 apartamentami z bezpłatnym dostępem do internetu oraz nowoczesnym centrum konferencyjnym.

Relaks dla wszystkich zmysłów zapewnia stylowy Instytut SPA & Salon z szerokim wachlarzem zabiegów. Goście mają do dyspozycji basen, saunę parową i suchą oraz jacuzzi.

Niezapomniane doznania kulinarne zapewnia bogactwo smaków i aromatów kuchni śródziemnomorskiej oraz tradycyjnej kuchni polskiej w hotelowej restauracji, a także wyśmienita kuchnia amerykańska w Pubie Charlie. Słodkich wrażeń dostarczają wyroby z hotelowej cukierni.

Hotel dostosowany jest dla najmłodszych Gości - program Baby Hotel. Do dyspozycji Gości jest strzeżony parking oraz garaż podziemny.

Cena

W sezonie od 430 zł za pokój dwuosobowy

Poza sezonem od 280 zł za pokój dwuosobowy

Atrakcje w pobliżu

Molo w Sopocie.0,4 km
Al. Bohaterów Monte Cassino ...0,3 km
Skansen Archeologiczny
„Grodzisko w Sopocie”. 192 m

Hotel Gdańsk ****



Hotel Gdańsk

ul. Szafarnia 9

80-755 Gdansk

tel.: 58 300 17 17

fax: 58 300 17 18

rezerwacja@hotelgdansk.pl

www.hotelgdansk.pl



Hotel Gdańsk łączy dwa style – nawiązujący do bogatych gdańskich tradycji wystrój w Spichlerzu z XVIII wieku oraz nowoczesny design marynistyczny w części Yachting. Zlokalizowany w centrum miasta nad malowniczą mariną jachtową, zapewnia łatwy dostęp do wszystkich ważnych zabytków. W hotelu znajduje się Browarnia Gdańsk, w której trzy gatunki piwa warzone są w naturalny sposób i bez dodatku konserwantów tworząc unikalny smak. Na życzenie gości organizowane są wieczory i seminaria piwne. Hotel Gdańsk oferuje 86 pokoi, centrum konferencyjne oraz ekskluzywne Med-Spa.

W Med-Spa oferowane są zabiegi medycyny estetycznej oraz zabiegi pielęgnacyjne na twarz i ciało z użyciem ekskluzywnych kosmetyków Academie. W Med-Spa znajdują się także sauna fińska i parowa, grota solno-lodowa oraz salon fryzjerski.

Hotel oferuje pomoc w zorganizowaniu dodatkowych atrakcji, np. rejsu jachtem po Zatoce Gdańskiej.

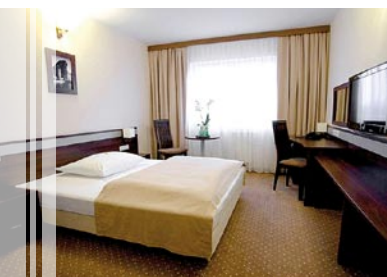
Atrakcje w pobliżu

Długie Pobrzeże0,3 km
 Fontanna Neptuna0,5 km
 Filharmonia Bałtycka0,3 km

Cena

W sezonie i poza sezonem od 290 zł
 za pokój dwuosobowy

Hotel Amber ***



Hotel Amber

ul. Powstańców Warszawskich 45
80-165 Gdańsk
tel. 58 718 718 7
kom. 510 046 505
biuro@amber-hotel.pl
www.amber-hotel.pl



Hotel Amber usytuowany jest na malowniczym wzgórzu w samym środku Gdańska, niespełna dwa km od serca Starego Miasta. Z okien hotelu rozpościera się piękny widok na otaczający pobliski las oraz Zatokę Gdańską.

W pokojach goście skorzystać mogą z wielu kanałów telewizji satelitarnej, szybkiego internetu przewodowego oraz Wi-Fi, telefonu, lodówki i sejfu. Dysponujemy bezpłatnym, dużym parkingiem, przewidzianym również dla autokarów.

Restauracja serwuje dania kuchni europejskiej i tradycyjnej kuchni polskiej. Latem do dyspozycji gości oddajemy ogródek letni.

Po dniu pełnym zwiedzania ponad tysiącletniego Gdańska można zrelaksować się w gabinecie masażu.

Przez cały rok polecamy spotkania brydżowe.

Cena

W sezonie od 280 zł za pokój dwuosobowy

Poza sezonem od 240 zł za pokój dwuosobowy

Atrakcje w pobliżu

Muzeum Bursztyny w Gdańsku. .1,5 km
Plaże gdańskie 6 km
„Dom stojący na głowie”
w Szymbarku 45 km

Novotel Gdańsk Marina ***



Novotel Gdańsk Marina

ul. Jelitkowska 20

80-342 Gdańsk

tel.: 58 558 91 11

fax: 58 553 04 60

H3375-RE@accor.com

www.accorhotels.com



Rodzinny wypoczynek nad Bałtykiem.

Atrakcje dla dzieci i wytchnienie dla rodziców w Novotel Gdańsk Marina. Super oferta na trzy noce w rodzinnym hotelu nad samym morzem.

Na dobry początek: min. 3 noce w przytulnym pokoju dla maks. 2 dorosłych i 2 dzieci do 16 lat, bogaty bufet śniadaniowy i kolacje każdego dnia pobytu.

Z myślą o najmłodszych: moc atrakcji w pokoju zabaw oraz na świeżym powietrzu, Pay TV z kreskówkami bez ograniczeń.

Dla relaksu: bezpłatna sauna i solarium, atrakcyjne rabaty w salonie urody, 20% rabat w Lobby Bar, ciekawe pozycje filmowe w Pay TV bez ograniczeń.

Dodatkowo atrakcje w Centrum Rekreacji: basen, mini-siłownia, sauna i solarium, liczne udogodnienia dla dzieci oraz atrakcyjne rabaty w sopockim Aquaparku i gdańskim kinie Helios.

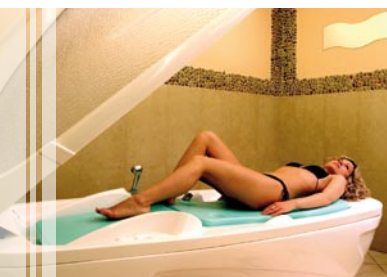
Atrakcje w pobliżu

Molo w Sopocie2,5 km
Katedra Oliwska i park..... 4 km
ZOO w Oliwie5,5 km

Cena

Cena pakietu Rodzinny wypoczynek nad Bałtykiem od 1182 zł w pokoju rodzinnym

Hotel Opera *** Antiaging & SPA



Hotel Opera Antiaging & SPA

ul. Moniuszki 10
81-829 Sopot
tel.: 58 55 55 600
fax: 58 55 55 601
hotel@hotelopera.pl
www.hotelopera.pl



Hotel Opera Antiaging & SPA położony jest w zaciszu zalesionych wzgórz Trójmiejskiego Parku Krajobrazowego w sąsiedztwie Opéry Leśnej oraz wyciągu narciarskiego na Łysej Górze.

Kameralna lokalizacja wśród szumu drzew i śpiewu ptaków oraz bogata oferta hotelowego SPA sprzyja relaksowi, odzyskaniu sił witalnych oraz poprawie samopoczucia i stanu zdrowia. Sprawimy, że każdy kto skorzysta z naszego SPA, poczuje się wyjątkowo zrelaksowany, młodszy i piękniejszy.

Zapraszamy na trzydniowe i siedmiodniowe pobyty z kompleksowym programem rekreacji fizycznej i odnowy biologicznej oraz wypoczynkowe pobyty weekendowe i wakacyjne. Oczywiście można zdecydować się również na sam nocleg ze śniadaniem i we własnym zakresie zaplanować wykorzystanie czasu wolnego korzystając z licznych atrakcji, których dostarcza hotel i okolica.

Cena

W sezonie od 390 zł za pokój
dwoosobowy

Poza sezonem od 240 zł za pokój
dwoosobowy

Atrakcje w pobliżu

Opera Leśna Sopot.....0,2 km
Łysa Góra – wyciąg narciarski ...0,6 km
Moło w Sopocie.....1,6 km

Hotel Europa***



Hotel Europa

al. Niepodległości 766

81-868 Sopot

tel.: 58 551 44 90

fax: 58 551 44 65

hotel@hotel-europa.com.pl

www.hotel-europa.com.pl



Hotel Europa położony jest w centrum Sopotu, przy głównej trasie łączącej Gdańsk, Sopot i Gdynię w pobliżu dworca PKP. Z hotelu do słynnego deptaka bohaterów Monte Cassino prowadzącego na najdłuższe drewniane moło w Europie jest zaledwie 300 metrów.

Plaże, deptaki, leśne aleje czy kluby i puby modnego kurortu i inne atrakcje-wszędzie jest blisko. Od nas łatwo też wybrać się na wycieczkę rowerową, zwiedzanie historycznego Gdańska i nowoczesnej Gdyni.

Po dniu pełnym wrażeń można skorzystać z sauny suchej oraz parowej. Posiadamy 64 miejsca noclegowe w pokojach jedno- i dwuosobowych oraz typu studio. Wszystkie pokoje wyposażone są w telewizję kablową, radio i telefon oraz dostęp do internetu. Nasza restauracja serwuje dania kuchni tradycyjnej i europejskiej.

Atrakcje w pobliżu

ul. Boh. Monte Cassino0,2 m
Opera Leśna 1 km
Skansen Archeologiczny
„Grodzisko w Sopocie”1,2 km

Cena

W sezonie od 299 zł za pokój dwuosobowy

Poza sezonem od 190 zł za pokój dwuosobowy

Hotel Blick ***



Hotel Blick

ul. Jana z Kolna 6
81-351 Gdynia
tel.: 58 78 30 300
fax: 58 78 30 301
repcja@hotelblick.pl
www.hotelblick.pl



Hotel Blick znajduje się w bezpośrednim sąsiedztwie Placu Kaszubskiego, ulicy Świętojańskiej i Skweru Kościuszki. Od nas blisko do portu morskiego i plaży miejskiej. Dzięki atrakcyjnemu położeniu Hotel Blick jest idealnym miejscem do wypoczynku, niezależnie od pory roku.

Oferujemy 47 komfortowo i praktycznie wyposażonych pokoi, w tym cztery dwupokojowe apartamenty z łazienkami z wanną. Wszystkie pokoje wyposażone są w TV kablową, telefon i internet przewodowy (bezpłatny). Do dyspozycji parking i garaż podziemny. Nowoczesna i stylowa restauracja Hotelu Blick specjalizuje się w daniach kuchni tradycyjnej - nie tylko polskiej.

Na chwile relaksu zapraszamy do mini-siłowni oraz gabinetu masażu oferującego peelingi, zabiegi i masaże.

Cena

Plaża miejska0,7 km
Skwer Kościuszki0,6 km
Kamienna Góra0,6 km

Atrakcje w pobliżu

W sezonie od 288 zł za pokój
dwuosobowy
Poza sezonem od 248 zł za pokój
dwuosobowy

Hotel Miramar **



Hotel Miramar

ul. Zamkowa Góra 25

81-713 Sopot

tel.: 58 550 00 11

fax: 58 55117 88

miramar@hotelmiramar.pl

www.hotelmiramar.pl



Lubisz wodę i dobrą zabawę niezależnie od pory roku? Hotel Miramar położony jest 300 metrów od morza i 20 metrów od Aquaparku, w pasie nadmorskiej zieleni, w samym centrum Trójmiasta. To wygodny punkt na zwiedzanie i odkrywanie. W pobliżu są: przystanki autobusowe, główna arteria łącząca Gdańsk z Gdynią oraz stacja kolei podmiejskiej.

Wiemy, jak ważny jest łatwy dostęp do różnych form aktywnego wypoczynku. 500 m od hotelu znajduje się Kolibki Adventure Park, 300 m plaża i wypożyczalnia sprzętu wodnego (Koliba), ścieżki rowerowe, rolkowe oraz spacerowe, a 20 m Aquapark (20% zniżki na bilety). W sąsiednim Sanatorium Kamienny Potok skorzystać można z sauny, masaży i innych zabiegów.

Posiadamy pokoje: 1,2,3 i 4 osobowe oraz pokoje studio zapewniające komfortowy pobyt za rozsądną cenę. W cenę noclegu wliczono śniadanie.

Atrakcje w pobliżu

Aquapark 20 m
 Kolibki Adventure Park0,5 km
 Skansen Archeologiczny
 „Grodzisko w Sopocie”1,2 km

Cena

W sezonie od 290 zł za pokój
 dwuosobowy

Poza sezonem od 170 zł za pokój
 dwuosobowy

Hotel Villa Aqua **



Hotel Villa Aqua

ul. Zamkowa Góra 35

81-713 Sopot

tel.: 58 522 44 00

fax: 58 522 44 05

repcja@villaaqua.pl

www.villaaqua.pl



Nic tak nie pobudza zmysłów zakochanych jak uczta smaków i zapachów podczas romantycznej kolacji. Blask świec oraz aromat wina będą wspaniałym towarzystwem dla wyśmienitych potraw serwowanych podczas romantycznej kolacji, a elegancko wewnątrz naszego hotelu oraz dyskretna i wykwalifikowana obsługa sprawią, iż poczują Państwo nastrój intymności i prywatności.

Pakiet Apetycznie Romantycznie zawiera: wino musujące do pokoju, wyśmienity deser przygotowany przez Szefa Kuchni, 2 noclegi w pokoju dwuosobowym ze śniadaniem, 1 obiadokolację dla 2 osób w Restauracji Villa Aqua, romantyczną kolację w Restauracji Villa Sedan (3-daniowa kolacja z lampką wina), 2 bilety do Multikina Sopot, na życzenie śniadania serwowane do pokoju.

Najlepszy hotel 2* w Polsce wg portalu Trivago.

Najlepsze śniadania w Polsce wg rankingu Staypoland 2008.

Cena

W sezonie od 1040 zł

Poza sezonem od 870 zł

za pakiet Apetycznie Romantycznie

Atrakcje w pobliżu

Plaża 250 m

Aqua Park Sopot 50 m

Klif w Orłowie 1 km

Hotel Villa Sedan **



Hotel Villa Sedan

ul. Pułaskiego 18-20
81-762 Sopot
tel.: 58 555 09 80
fax: 58 551 06 17
sedan@sedan.pl
www.sedan.pl



Hotel Villa Sedan to stylowe kameralne miejsce z ponad 130-letnią tradycją. Hotel położony jest w samym centrum Sopotu, 250 metrów od sopockiego molo i 50 metrów od słynnego Krzywego Domku. Sopot jest idealnym miejscem do spędzania wolnego czasu o każdej porze roku. Zasmakuj nadmorskiego powietrza przesyconego jodem podczas przejażdżki rowerem lub spaceru po malowniczych sopockich alejkach. Profesjonalne i malownicze trasy rowerowe i rolkowe wzdłuż wybrzeża z pewnością spełnią Twoje oczekiwania.

Dla Gości spragnionych aktywnego wypoczynku stworzyliśmy specjalną ofertę Aktywny Weekend w Sopocie. Pakiet oprócz dwóch noclegów w komfortowym pokoju zawiera: śniadania w formie bogatego bufetu, dwa rowery do dyspozycji na cały dzień, dwa całodzienne bilety do Aquaparku oraz dwie dwudaniowe kolacje w naszej restauracji.

Sopot jest piękny nie tylko latem, a Hotel Villa Sedan to idealne miejsce, aby to sprawdzić.

Atrakcje w pobliżu

Molo w Sopocie.....250 m
Krzywy Domek w Sopocie..... 50 m
Molo w Orłowie.....5,7 km

Cena

W sezonie od 1100 zł
Poza sezonem od 872 zł
za pakiet Aktywny Weekend w Sopocie

Hotel Oliwski **



Hotel Oliwski

ul. Piastowska 1
80-332 Gdańsk
tel.: 58 761 66 10
fax: 58 761 66 20
repcja@oliwski.pl
www.oliwski.pl



Hotel Oliwski położony jest w centrum Oliwy- historycznej dzielnicy Gdańska. To doskonały punkt na zwiedzanie okolicznych atrakcji. Można wybrać się na spacer do znajdującego się naprzeciwko Parku Oliwskiego z alejami, stawami, sztuczną kaskadą, egzotycznymi drzewami i pięknymi kwiatami. W parku znajduje się Pałac Opatów a tuż obok Archikatedra Oliwska - najdłuższy kościół cysterski na świecie słynący z organów o niezwykłym brzmieniu.

Hotel znajduje się zaledwie pięć minut od dworca kolejowego, dzięki czemu można z łatwością podróżować po Trójmieście i regionie. Do oliwskiego ZOO można dojechać autobusem w ciągu siedmiu minut.

Posiadamy 52 nowoczesne pokoje z dużą łazienką, telewizorem z programami sieci kablowej, telefonem oraz bezpłatnym dostępem do internetu. Dysponujemy lobby-barem z siecią bezprzewodową, dwiema klimatyzowanymi salami konferencyjnymi oraz podziemnym parkingiem.

Cena

W sezonie od 250 zł za pokój dwuosobowy

Poza sezonem od 190 zł za pokój dwuosobowy

Atrakcje w pobliżu

Katedra Oliwska i park.0,5 km
Europejskie Centrum
Solidarności.8,5 km
Kuznia Wodna.2,1 km

Dom Muzyka



Dom Muzyka

ul. Łąkowa 1-2,
80-743 Gdańsk
tel.: 58 326 06 00
fax: 58 326 06 01
biuro@dommuzyka.pl
www.dommuzyka.pl



Dom Muzyka znajduje się w zabytkowym, XIX – wiecznym budynku Akademii Muzycznej w Gdańsku, w której odbywają się liczne koncerty. To doskonale miejsce na odkrywanie historii ponad tysiącletniego miasta.

Dom Muzyka położony jest w centrum Gdańska. Siedem minut spacerem zajmuje dojście do pulsującego życiem Starego Miasta. Bliskość przystanków autobusowych i tramwajowych sprawia, że łatwo stąd dotrzeć do zabytkowych obiektów, plaży i innych atrakcji.

Zapraszamy do skorzystania ze specjalnej oferty na pobyty weekendowe. Oferujemy komfortowe pokoje z telefonem, TV, WIFI i łazienką z prysznicem. W stylowej restauracji Malinowy Ogród serwowane są dania kuchni światowej m.in.: włoskiej, francuskiej, staropolskiej.

Naszym Gościom udostępniamy duży bezpłatny parking, ponieważ wiemy, jak ważne jest to dla osób poruszających się w rejonie Starego Miasta.

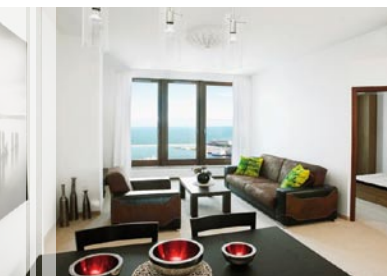
Atrakcje w pobliżu

Rejsy Statkiem0,5 km
Centrum Hewelianum.....2km
Muzeum Stoczni Gdańskiej
„Solidarność” 2 km

Cena

W sezonie 340 zł za pokój
dwuosobowy
Poza sezonem 290 zł za pokój
dwuosobowy

Apartament Bornholm Sea Towers



Sea Towers

ul. Hryniewickiego 6

81-340 Gdynia

kom.: 608 502 333

d.fruczek@seatowers24.pl

www.seatowers24.pl



Apartament Bornholm znajduje się w najbardziej prestiżowym miejscu, w apartamentowcu Sea Towers, przy słynnym deptaku Skwer Kościuszki, 50 m od morza, 200 m od plaży, portu jachtowego i Bulwaru Nadmorskiego. Do Centrum Kultury i Rozrywki Gemini z multikinem, restauracjami i barem są dwie minuty spacerem.

Luksusowy apartamentowiec Sea Towers składa się z dwóch połączonych wież o wysokości 29 i 38 kondygnacji. Na ostatnim piętrze wyższej z wież, której wysokość razem z masztem antenowym wynosi 141,6 m, znajduje się sala klubowa i taras widokowy. 2-pokojowy (salon+sypialnia) apartament jest słoneczny, z rewelacyjnymi warunkami do wypoczynku. Panoramiczne okna umożliwiają zapierający dech widok na Zatokę Gdańską. Salon wyposażony jest w komplet wypoczynkowy, TV kablową, DVD, internet.

Dla Gości Sea Towers: 20% zniżki na zabiegi – Maestria Medycyna Estetyczna.

Cena

W sezonie od 399 zł (netto)

Poza sezonem od 299 zł (netto)

Atrakcje w pobliżu

Akwarium Gdyni0,4 km

Błyskawica – Okręt Muzeum0,2 km

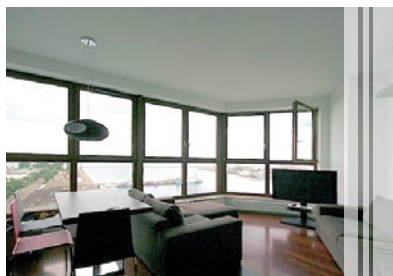
Bulwar Nadmorski0,4 km

Apartament Panorama Sea Towers



Sea Towers

ul. Hryniewickiego 6
81-340 Gdynia
kom.: 608 502 333
d.fruczek@seatowers24.pl
www.seatowers24.pl



Kiedy budzisz się i zasypiasz przed Tobą rozciąga się wspaniały widok morza. Ten obraz chcesz zapamiętać jak najdłużej. Żaglowce, jachty, portowe życie, Zatoka Gdańska - wszystko możesz obserwować ile chcesz w Apartamencie Panorama w Sea Towers. Prestiżowy apartamentowiec Sea Towers to niezwykle miejsce na wypoczynek. Apartament znajduje się na 11 kondygnacji w Wieży B. Z pokoju dziennego ze szklaną ścianą widać całą Zatokę Gdańską. Również sypialnia jest tak zaprojektowana, aby cały czas, także leżąc w łóżku, mieć przed sobą kojący widok morza. W Apartamencie Panorama zadbałszy o każdy szczegół, najwyższej jakości wyposażenie, egzotyczne drewno, TV plazma 43 cale. Dla Gości Sea Towers: 20% zniżki na zabiegi – Maestria Medycyna Estetyczna.

Sea Towers to dwie połączone wieże o wysokości 29 i 38 kondygnacji. Na ostatnim piętrze wyższego budynku znajduje się taras widokowy. Sprawną komunikację pomiędzy piętrami zapewnia siedem cichych szybkiebieżnych wind.

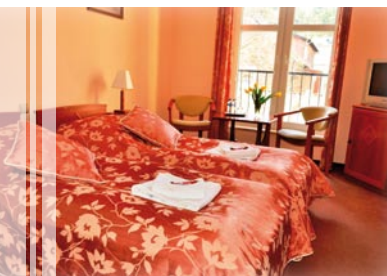
Atrakcje w pobliżu

Muzeum Miasta Gdyni1,9 km
ul. Świętojańska0,7 km
Tramwaj wodny0,2 km

Cena

W sezonie od 450 zł (netto)
Poza sezonem od 350 zł (netto)

Villa Palladium



Villa Palladium

ul. J. Czyżewskiego 20
80-336 Gdańsk
tel.: 58 554 32 24
fax: 58 552 31 97
villa@villapalladium.com
www.villapalladium.com



Znajdź chwilę ciszy i spokoju nad morzem. Poznaj urok Starej Oliwy słuchając zabytkowych organów w Katedrze Oliwskiej, czy spacerując po Dolinie Radości - jednym z piękniejszych miejsc w Polsce.

Villa Palladium mieści się w zabytkowej dzielnicy Gdańska - Starej Oliwie, zaledwie 2 km od sopockiego Molo, 1 km od ZOO, 400 m od Katedry Oliwskiej, 3 km od MTG i 3 km od Ergo Areny. Villa Palladium oferuje 16 pokoi, w tym 1- i 2-osobowe (z możliwością dostawki). W cenę noclegu wliczone jest śniadanie w formie bufetu, dostęp do przewodowego i bezprzewodowego internetu oraz parking.

Ciekawe wykończenie otoczenia obiektu surowym kamieniem z całego świata oraz dużo zieleni zachęci Państwa do odpoczynku i relaksu. W ogrodzie znajduje się plac zabaw dla dzieci.

Zapraszamy również do skorzystania z restauracji czynnej codziennie od godziny 13 do godziny 21.

Cena

W sezonie 220 zł za pokój
dwuosobowy

Poza sezonem 190 zł za pokój
dwuosobowy

Atrakcje w pobliżu

Katedra Oliwska i park.0,4 km
ZOO w Oliwie 1 km
Molo w Sopocie. 2 km

Villa Angela



Villa Angela

ul. Beethovena 12
80-171 Gdańsk
tel.: 58 302 23 15
fax: 58 326 07 78
villa@villaangela.pl
www.villaangela.pl



Villa Angela położona około 10 minut od Centrum Gdańska i Starego Miasta jest doskonałym miejscem na romantyczne wyjazdy czy odkrywanie historycznego Gdańska. Wygodne połączenie pozwala na swobodne zwiedzanie miasta.

Naszym Gościom proponujemy pokoje jedno- i dwuosobowe, pokoje DeLuxe oraz Apartament. Pokoje zaaranżowane są w kilku tonacjach kolorystycznych i wyposażone w łazienkę z prysznicem wraz z suszarką, miejsce do pracy, telewizor oraz radio z budzikiem.

Każdego dnia zapraszamy na pyszne śniadanie serwowane w formie bufetu. U nas łatwo można się zadomowić. W ciągu dnia dostępne są bezpłatnie kawa, herbata oraz zimne napoje. Na życzenie istnieje możliwość całodziennego wyżywienia.

Do dyspozycji bezpłatny parking oraz bezpłatny dostęp do internetu.

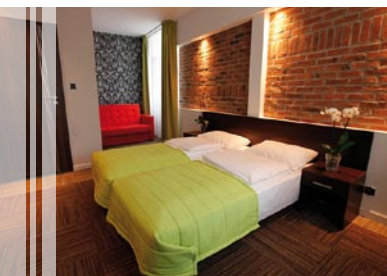
Atrakcje w pobliżu

Stare Miasto Gdańsk.....2,5 km
Gdańsk Oliwa 8 km
Najbliższa plaża 8 km

Cena

W sezonie od 290 zł za pokój dwuosobowy
Poza sezonem od 179 zł za pokój dwuosobowy

Artus



Artus

ul. Piwna 36 / 39
80-831 Gdańsk
tel.: 58 320 96 00
kom.: 603 928 686
repcja@artushotel.com.pl
www.artushotel.com.pl



Artus to obiekt noclegowy położony w samym sercu Głównego Miasta, pomiędzy Bazyliką Mariacką, a Ratuszem Głównym. Obydwie budowle widoczne są z pokoi Artusa. Jego lokalizacja urzeka wszystkich przechodniów. Zawsze otwarte drzwi zabytkowej kamienicy zapraszają do zaskakującego nowoczesnym stylem wnętrza. Gwarantowana wysoka jakość połączona z profesjonalną obsługą daje pewność, że Artus to idealne miejsce na spędzenie niezapomnianych chwil.

Artus dysponuje 50 pokojami, w tym 36 dwuosobowymi, 12 jednoosobowymi oraz 2 apartamentami. Weekendowe koncerty w naszej restauracji Cafe Bar Mon Balzac są świetnym sposobem na zwieńczenie ciężkiego tygodnia pracy. Artus stanowi idealne miejsce zarówno dla Gości przyjeżdżających w celach zawodowych, jak i turystycznych, czy wypoczynkowych. Nasi Goście otrzymują zniżki m.in. w restauracjach, kinie, na przejazdy taksówką czy zabiegi SPA. Szczegółowa oferta i pakiety specjalne są przedstawione na stronie www.artushotel.com.pl.

Cena

W sezonie od 337 zł za pokój dwuosobowy

Poza sezonem od 225 zł za pokój dwuosobowy

Atrakcje w pobliżu

Termometr Farenheita0,2 km
Wystawa „Drogi do wolności”...1,5 km
Dom Uphagena.....0,3 km

Dom Wypoczynkowy Rzemieślnik



Dom Wypoczynkowy Rzemieślnik

ul. Piastowska 206
80-341 Gdańsk
tel.: 58 553 00 57
kom: 669 505 118
biuro@rzemieslnik.eu
www.rzemieslnik.eu



Dom Wypoczynkowy Rzemieślnik usytuowany jest w Gdańsku Jelitkowie, nad brzegiem morza, bezpośrednio przy nadmorskiej promenadzie łączącej molo w Sopocie z Gdańskiem. Naszym Gościom proponujemy czynny wypoczynek i rehabilitację w morskim i leśnym klimacie, w miłej, serdecznej i przede wszystkim rodzinnej atmosferze.

Piękne położenie ośrodka, zaledwie 50 metrów od plaży, mikroklimat, duża zawartość jodu w powietrzu, to naturalne warunki sprzyjające wypoczynkowi, leczeniu i rehabilitacji przez cały rok.

Część hotelową stanowią trzy budynki połączone przeszklonym łącznikiem od recepcji. Oferujemy wyżywienie domowe, włącznie z dietami, według powiedzenia „Tu Jadamy jak u Mamy”. Posiadamy 220 miejsc w pokojach o różnym standardzie, bazę zabiegów rehabilitacyjnych, salę ćwiczeń rehabilitacyjnych, miejsce do grillowania i biesiadowania, plac zabaw dla dzieci, zaplecze konferencyjne.

Atrakcje w pobliżu

Park Łazienki Północne 4 km
ZOO w Oliwie 3 km
Bazylika Mariacka 10 km

Cena

W sezonie 160 zł za pokój
dwuosobowy
Poza sezonem 140 zł za pokój
dwuosobowy

Stara Wędzarnia



Stara Wędzarnia

ul. Nadwiślańska 79
80-680 Gdańsk
tel.: 58 323 90 51
kom: 783 341 888
repcja@starawedzarnia.pl
www.starawedzarnia.pl



Stara Wędzarnia to doskonale miejsce dla osób spragnionych odpoczynku i spokoju, i dobrej atmosfery. U nas odpoczna Państwo od gwaru miasta i pędu codziennego dnia delektując się widokami, szumem wody i śpiewem ptaków.

Stara Wędzarnia powstała w zabytkowym budynku dawnej wędzarni ryb zbudowanej w latach 30. XX wieku. Otoczona jest wspaniałą przyrodą Wyspy Sobieszewskiej, z okien rozpościera się piękny widok na rzekę i żuławski krajobraz. W pobliżu znajduje się las z rezerwatem ptaków. Stara Wędzarnia położona jest w odległości 15 minut jazdy samochodem od centrum miasta i urokliwej gdańskiej starówki, miejski autobus dojeżdża tu z dworca PKP Gdańsk Główny w ciągu 35 minut, a spacer na plażę zajmie Państwu tylko 20 minut. Na Gości czeka osiem przytulnych i wygodnie urządzonych pokoi, każdy z własną łazienką i dostępem do internetu. W cenę noclegu wliczone są pyszne śniadania.

Cena

W sezonie od 150 zł za pokój dwuosobowy

Poza sezonem od 130 zł za pokój dwuosobowy

Atrakcje w pobliżu

Twierdza Wisłoujście 18 km
Rezerwat przyrody „Ptasi Raj” 0,3 km
Stare Miasto..... 15 km

Sanatorium Uzdrowiskowe Kamienny Potok



Sanatorium Uzdrowiskowe Kamienny Potok

ul. Zamkowa Góra 25

81-713 Sopot

tel.: 58 550 01 52

fax: 58 550 01 52

rezerwacja@sanatoriumkamiennypotok.pl

www.sanatoriumkamiennypotok.pl



Zadbaj o zdrowie i kondycję fizyczną, korzystaj z bliskości plaży i nadmorskich atrakcji. Zapraszamy na turnusy rehabilitacyjne do Sanatorium Kamienny Potok położonego zaledwie 250 metrów od piaszczystej plaży. Specjalizujemy się w leczeniu schorzeń: narządu ruchu, układu krążenia, dolnych dróg oddechowych i osteoporozy. Oferujemy m.in. masaże, okłady z borowiny, ultradźwięki, krioterapię i sauny. Dogodny punkt komunikacyjny pozwala wygodnie zwiedzać Trójmiasto i okolice. W pobliżu znajduje się słynny deptak Monte Cassino, a 20 metrów Aquapark Sopot (dla kuracjuszy 20% zniżki na bilety wstępu).

Zapraszamy na turnusy jedno-, dwu- i trzytygodniowe. Cena zawiera: 7, 14 lub 21 dni pobytu, zakwaterowanie w wybranym standardzie pokoju, 3 posiłki dziennie – możliwość diety wg wskazań lekarza, 10 zabiegów rehabilitacyjnych, opiekę lekarską (w tym badanie wstępne i końcowe), całodobową opiekę pielęgniarską, minimum 2 wieczorki przy muzyce w tygodniu.

Atrakcje w pobliżu

Aquapark Sopot..... 20 m
Park Północny.....250 m
Skansen Archeologiczny
„Grodzisko w Sopocie”1,2 km

Cena

W sezonie od 899zł za miejsce
w pokoju dwuosobowym
Poza sezonem od 599 zł za miejsce
w pokoju dwuosobowym

Galion Centrum

Konferencyjno-Wypoczynkowe



Galion Centrum Konferencyjno-Wypoczynkowe

ul. Stogi 20
80-642 Gdańsk
tel.: 58 324 81 00
repcja@hotelgalion.pl
www.hotelgalion.pl



Spędź wczasy z dala od miejskiego zgiełku i codziennego pośpiechu, zwiedzaj, baw się i korzystaj ze zdrowego powietrza. Wybierz Centrum Galion położone przy ujściu Wisły Śmiałej do Zatoki Gdańskiej, w strefie ochronnej Rezerwatu Przyrody „Ptasi Raj”, 11 kilometrów od centrum Gdańska.

Wypoczywaj tak jak lubisz, według wybranego przez siebie programu. Pakiet Aktywny Wypoczynek obejmuje trzy noclegi w pokojach dwuosobowych oraz wyżywienie (śniadania i obiadowe). Istnieje możliwość dopłaty do pokoju jednoosobowego (150 zł).

Do dyspozycji są: jachty żaglowe, korty tenisowe, boisko do koszykówki, boisko do siatkówki, boisko plażowe, rowery, canoe, siłownia, sauny, jacuzzi. Każda z atrakcji dostępna jest codziennie przez jedną godzinę, uzależniona od wolnych miejsc i warunków atmosferycznych.

Cena

W sezonie od 479 zł od osoby
Poza sezonem od 419 zł od osoby
za pakiet Aktywny Wypoczynek

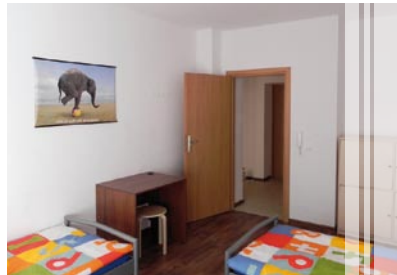
Atrakcje w pobliżu

Rezerwat przyrody „Ptasi Raj”0,5 km
Plaża0,2 km
Westerplatte12 km

Och! Hostel

**Och! Hostel**

ul. Świętojańska 85
81-389 Gdynia
tel.: 58 661 12 24
kom.: 502 026 350
ask@ochhostel.pl
www.ochhostel.pl



Na weekend i na inne okazje naszym atutem jest bliskość morza, plaży. Kto raz cierpliwie poczeka na malowniczy zachód słońca, zawsze będzie ten widok pamiętał. Można też wybrać się na wschód słońca, ale to już wyzwanie dla nielicznych...

Z Och Hostelu wszędzie jest blisko: do przystanków, dworca, portu, bulwaru, knajpek, kina, basenów, muzeów, teatrów, stadionu. Do plaży spacer zajmuje tylko pięć minut. Och Hostel to spokojne, pozytywne miejsce dla wszystkich, którzy utrudzeni podróżą chcą znaleźć przytulną i niedrogą przystań, gdzie zawsze wita serdeczność i gościnność gospodarzy.

Oferujemy pokoje 2-,3-,4-,5-,6-osobowe apartament dla 2-4 oraz 6-8 osób z własną kuchnią i łazienką (łóżka pojedyncze i piętrowe z zamykanymi szafkami oraz nocnymi lampkami, dostęp do suszarki, żelazka). W pełni wyposażonej kuchni, gdzie codziennie rano czekają produkty śniadaniowe.

Atrakcje w pobliżu

Akwarium Gdynskie 1,5 km
Centrum Nauki Experiment 3 km
Skwer Kościuszki 1 km

Cena

W sezonie od 100 zł za pokój
dwuosobowy
Poza sezonem od 80 zł za pokój
dwuosobowy

Poza Trójmiastem



POMORSKIE

Dlaczego dom stoi na głowie?

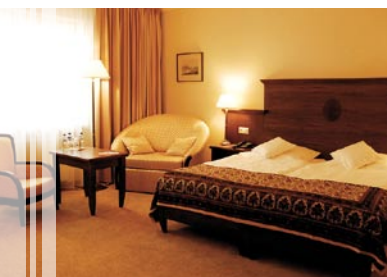
Gdzie mieszkał Wielki Mistrz?

Jak dotrzeć na pustynię?

Kto znajdzie Złoto Bałtyku?

Hotel Lubicz ****

Wellness & SPA



Hotel Lubicz Wellness & SPA

ul. Grunwaldzka 14

76-270 Ustka

tel.: 59 815 44 00

fax: 59 814 33 00

reservation@hotel-lubicz.pl

www.hotel-lubicz.pl



Hotel Lubicz Wellness & SPA to miejsce, gdzie czas płynie wolniej. To miejsce, w którym przekonasz się, co naprawdę znaczy luksus relaksu.

Położony w Ustce czterogwiazdkowy hotel to 55 komfortowo urządzonych pokoi. Restauracja słynie z wyszukanych potraw kuchni polskiej i śródziemnomorskiej.

W nowoczesnym centrum Wellness i SPA z krytym basenem, atrakcjami wodnymi i grotą solną można szybko zregenerować siły. W gabinetach odnowy biologicznej pod opieką najlepszych specjalistów zadbasz o zdrowie i urodę.

Tu możesz poznać pięć wyjątkowych i ekskluzywnych terapii Wellness, gdzie naukowa wiedza z zakresu talasoterapii łączy się z siłami natury i tradycją odległych zakątków świata.

Wybierz najlepszy dla siebie pakiet i poczuj jak luksus zagościł nad Bałtykiem.

Cena

W sezonie od 450 zł za pokój dwuosobowy

Poza sezonem od 272 zł za pokój dwuosobowy

Atrakcje w pobliżu

Latarnia morska1,3 km

Zagroda Albrechta w Swołowie .. 20 km

Słowiński Park Narodowy 30 km

Hotel Bryza *** Resort & SPA



Hotel Bryza Resort & SPA

ul. Międzyzmorze 2
84-141 Jurata
tel.: 58 675 51 00
tel.: 58 675 52 00
recepcja@bryza.pl
www.bryza.pl



Hotel Bryza Resort & SPA położony jest przy samej plaży, w prestiżowym kurorcie Jurata. Hotel udostępnia apartamenty z widokiem na morze oraz pokoje z balkonami na nadmorski las. Na plaży ciepły piasek, pięści stopy a specjalnie przygotowane łóżka z baldachimami są dodatkową zachętą do leniuchowania. Jednak Hotel Bryza to nie tylko wymarzone miejsce na wakacyjny wypoczynek. Dla szukających spokoju i wytchnienia z dala od wielkomiejskiego zgiełku, idealny będzie urlop zimą. Sosnowy las w białym entourage'u, kojący zmysły widok ośnieżonego morza z lodowymi krami i cudownie przygrzewające zimowe słońce... Dopelnieniem tej bajkowej scenerii będzie oczywiście relaks w „Słonecznej łączce”, pokoju z podgrzewanymi łóżkami i z widokiem na morze.

Nowoczesne Centrum Wellness & SPA oprócz kompleksu basenów krytych i saun, oferuje bogaty program odnowy biologicznej. Hotel zapewnia: salę fitness, korty tenisowe, bilard, wypożyczalnię rowerów oraz możliwość uprawiania sportów wodnych typu windsurfing i kitesurfing.

Atrakcje w pobliżu

Fokarium w Helu9 km
Szlak Historii Militarnej5 km
Muzeum Rybołówstwa w Helu .. 45 km

Cena

W sezonie od 891 zł za pokój
dwoosobowy z wyżywieniem
Poza sezonem od 370 zł za pokój
dwoosobowy z wyżywieniem

Hotel Astor ***



Hotel Astor ***

ul. Rozewska 38
84-104 Jastrzębia Góra
tel.: +48 58 771 55 55
fax: +48 58 771 51 00
astor@astorhotel.pl
www.astorhotel.pl



Marzysz o udanym urlopie? Trafieś idealnie !!! Hotel Astor zaprasza na rodzinne wakacje w wersji All Inclusive. Wszystko czego potrzebujesz na wyciągnięcie ręki !!!

Wyżywienie: owocowa wstawka na powitanie, śniadanie, lunch, kolacja, napoje, przekąski i open bar na wybrane alkohole w godz. 12-22:00

Dzieci: pokój i plac zabaw, ucztą młodego kinomana, animacje, dyskoteka, specjalne menu oraz udogodnienia dla dzieci (łóżeczko, wanienska i inne)

Wellness: basen, sauna i siłownia, masaż częściowy (1 raz podczas pobytu – dot. osoby dorosłej)

Rozrywka: 1 h bowling, 1 h tenis ziemny, bilard, tenis stołowy, piłkarzyki, darts

Inne: szlafroki, wi-fi, korzystanie z letniego tarasu, business room i sali klubowej, kijki do Nordic Walking, parawany, leżaki, parking

Hotel Astor – urlop w dobrych rękach

Cena

W sezonie od 3360 zł / tydzień / pokój
dwuosobowy

Atrakcje w pobliżu

Gwiazda Północy1 km
Wesołe Miasteczko8 km
Latarnia morska w Rozewiu2,5 km

Hotel Pekin ***



Hotel Pekin

ul. Niepodległości 14
84-120 Władysławowo
tel.: 58 674 88 88
hotel@hotel-pekin.com.pl
www.hotel-pekin.com.pl



Morskie powietrze, gościnność Północnych Kaszub i atmosfera Dalekiego Wschodu – to wszystko można znaleźć podczas pobytu w hotelu Pekin we Władysławowie. Architektura obiektu wzorowana jest na chińskim pałacu zimowym, a we wnętrzu znajdują się oryginalne ozdoby, tkane na zamówienie dywany, meble z laki. To jedyne takie miejsce nad Bałtykiem, w którym można odpocząć w harmonijnym otoczeniu Dalekiego Wschodu.

Szpeciallynie polecamy Weekendową Odnowę Biologiczną, która obejmuje zakwaterowanie w pokoju dwuosobowym od piątku do niedzieli, wyżywienie: śniadanie w sobotę oraz niedzielę, wyśmienitą kolację chińską w sobotę (karnet o wartości 50 PLN – wybór dań z karty menu), zajęcia ruchowo-relaksujące bez ograniczeń (basen, sauna, siłownia) oraz dwa zabiegi do wyboru (ze wskazanej listy).

Polecamy także oferty weekendowe, wakacyjne i organizację spotkań biznesowych.

Atrakcje w pobliżu

Aleja Gwiazd Sportu..... 1,2 km
Centrum Pamięci Generała
Hallera i Błękitnej Armii0,5 km
Dom Rybaka z wieżą widokową 0,8 km

Cena

W sezonie od 339 zł za jedną osobę
Poza sezonem od 249 zł za jedną osobę
(Cena oferty Weekendowa Odnowa Biologiczna)

Hotel Neptun ***



Hotel Neptun

ul. Mestwina 38

84-141 Jurata

tel.: 58 675 62 62

fax: 58 675 63 63

rezervacja@hotelneptun.pl

www.hotelneptun.pl



Zdrowy klimat, malownicze położenie i bliskość otwartego morza czynią nasz hotel przyjemnym miejscem wypoczynku i pracy o każdej porze roku. Szczycimy się tym, że corocznie gości u nas wiele znanych osób ze świata polityki, biznesu i środowisk twórczych.

Hotel Neptun oddaje do dyspozycji gości 193 miejsca w 90 pokojach 1-, 2-, 3-osobowych i apartamentach. Restauracja Hotelu Neptun słynie z doskonałej kuchni. Polecamy wyśmienite dania kuchni świata oraz tradycyjne dania polskie, a przede wszystkim regionalne potrawy Półwyspu Helskiego.

U nas możesz zregenerować siły w Centrum Rekreacji i Odnowy Biologicznej (kryta pływalnia, sala sportowa, kryty kort tenisowy, zespół pomieszczeń do fizykoterapii i hydroterapii, sauna fińska, siłownia, solarium). Profesjonalnie przygotowujemy konferencje, szkolenia, bankiety, spotkania biznesowe, imprezy promocyjne, integracyjne oraz okolicznościowe.

Cena

W sezonie od 540 zł za pokój
dwuosobowy

Poza sezonem od 360 zł za pokój
dwuosobowy

Atrakcje w pobliżu

Chata Rybacka w Jastarni. 4,5 km
Park linowy. 0,6 km
Muzeum Obrony Wybrzeża
w Helu 10 km

Bazuny Hotel *** & SPA



Bazuny Hotel *** & SPA

ul. Tadeusza Kościuszki 17
83-400 Kościerzyna
tel.: 58 680 21 00
repcja@hotelbazuny.pl
www.hotelbazuny.pl



Bazuny Hotel & SPA położony jest na urokliwych Kaszubach. W malowniczym otoczeniu przyrody znajduje się wygodny Hotel, zjawiskowe SPA oraz nowoczesne centrum konferencyjne.

Bazuny Spa Center posiada szeroką ofertę zabiegową, wyjątkową Strefę Wellness oraz profesjonalny zespół kosmetyczek i masażyści, co zapewni atmosferę sprzyjającą pełnemu wypoczynkowi.

Restauracja hotelowa zachwyca znakomitymi daniami kuchni regionalnej i międzynarodowej, które urzekają smakiem oraz finezją podania. W hotelowym klubie na gości czeka m.in. dwutorowa kręgielnia, bilard, parkiet do tańca i wyspowy bar. Bazuny Hotel & Spa oferuje swoim gościom dwie eleganckie, klimatyzowane sale konferencyjne o powierzchni 70 i 50 m², wyposażone w nowoczesny sprzęt audiowizualny.

Wielkim atutem hotelu jest jego kameralny charakter. Dla nas każdy Gość jest wyjątkowy...

Atrakcje w pobliżu

Aqua Centrum0,5 km
Kaszubski Park Etnograficzny 22 km
Dom Do Góry Nogami
w Szymbarku 16 km

Cena

W sezonie od 275 zł za pokój
dwoosobowy

Poza sezonem od 275 zł za pokój
dwoosobowy

Hotel Cztery Pory Roku ***



Hotel Cztery Pory Roku

ul. Spacerowa 28
83-010 Straszyn k/Gdańska
tel./fax: 58 692 26 00
hotel@mcse.com.pl
www.hotelczteryperyroku.pl



Hotel Cztery Pory Roku znajduje się w otoczeniu lasu i rzeki Raduni. U nas możesz wypocząć, tak jak lubisz przez cały rok. Zrelaksuj się w zacisznej okolicy, malowniczym ogrodzie, przestronnych, nowoczesnych wnętrzach.

Hotel Cztery Pory Roku to doskonale miejsce dla wytwornych przyjęć, bankietów, romantycznych weekendów, regenerującego urlopu czy biznesowych spotkań. Dysponujemy sauną, siłownią, bilardem a także komfortowymi i klimatyzowanymi salami konferencyjnymi.

Położenie hotelu jest dogodne, 10 km od Centrum Gdańska, niedaleko zjazdu z Obwodnicy Trójmiasta.

Restauracja serwuje przysmaki z czterech stron świata. Nasza oranżeria to miejsce przepełnione zielenią, idealne na popołudniową, gorącą kawę z wyszukany deserem.

Z hotelu można udać się na spływ kajakowy Szlakiem Elektrowni Wodnych Raduni, który pozwala cieszyć się bliskością natury i odkrywać zabytki techniki.

Cena

W sezonie od 269 zł za pokoju dwuosobowy

Poza sezonem od 239 zł za pokoju dwuosobowy

Atrakcje w pobliżu

Stare Miasto w Gdańsku 12 km
Elektrownia Wodna „Straszyn” .. 0,1 km
Park Przygody w Przywidzu 15 km

Centrum Szkoleniowo- Wypoczynkowe Energetyk ***



Centrum Szkoleniowo- Wypoczynkowe Energetyk

ul. Kościuszki 19
76-270 Ustka
tel.: 59 815 23 00
recepca@energetyk.ustka.pl
www.energetyk.ustka.pl



Centrum Szkoleniowo - Wypoczynkowe Energetyk to tradycyjna polska gościnność, luksusowe warunki i relaksująca atmosfera. Usytuowanie naszego ośrodka w sosnowym lesie zapewnia wypoczynek z dala od gwarne go miasta. O każdej porze można skorzystać z leczniczego działania jodu. Dojście do morza zajmuje zaledwie pięć minut spacerem.

Ośrodek dysponuje 120 miejscami w komfortowych pokojach, apartamentach, bungalowach.

Dzięki doskonałej lokalizacji obiektu i licznym atrakcjom u nas odpoczniesz i nabierzesz nowej energii. Oferujemy nowoczesne korty tenisowe, tenis stołowy, bilard, boiska do siatkówki i koszykówki. Zapewniamy wyborną, domową kuchnię.

Sprawdź specjalne oferty świąteczne, weekendowe, wakacyjne i przekonaj się sam, że warto tu być i wracać.

Atrakcje w pobliżu

Aquapark w Redzikowie25 km
Muzeum Pomorza Środkowego... 20 km
Muzeum Wsi Słowińskiej
w Klukach 35 km

Cena

W sezonie od 255 zł za pokój
dwuosobowy
Poza sezonem od 199 zł za pokój
dwuosobowy

NA WEEKENDY I WAKACJE

POMORSKIE

Ponad 300 km linii brzegowej

Ponad 1000 jezior

Ponad 3000 zabytków

Ponad 650 000 ha lasów

Hotel Faleza **



Hotel Faleza

ul. Klifowa 5
84-104 Jastrzębia Góra
tel/fax: 58 674 91 58
tel.: 58 774 44 33
hotel@faleza.pl
www.faleza.pl



Znajdujemy się na przylądku Rozewie, najbardziej na północ wysuniętym cyplu Polski. Obiekt położony jest na wysokości 40 m.n.p.m, 40 m od brzegu morskiego. Z każdego pokoju podziwiać można całą panoramę morza.

Hotel graniczy ze słynnym Lisim Jarem. w którym w 1598 r. po nieudanej wyprawie po koronę szwedzką lądował król Zygmunt III Waza. Lisi Jar to wspaniały wielowiekowy las bukowy, gdzie można odbywać długie, spokojne spacery i oddychać cudownie pachnącym powietrzem leśno - morskim. Tuż obok jest malowniczy wąwóz z kwitnącymi żółto - złotymi żarnowcami.

Zapewniamy komfortowy wypoczynek w luksusowych apartamentach i pokojach wyposażonych w lunety widokowe. Dzięki lunetom możemy ogarnąć bezkresną dal i bezmiar wód morskich, podziwiać przepływające statki i kutry rybackie powracające z połowów w otoczeniu mew, wschody i zachody słońca odbite w spokojnej toni wód.

Atrakcje w pobliżu

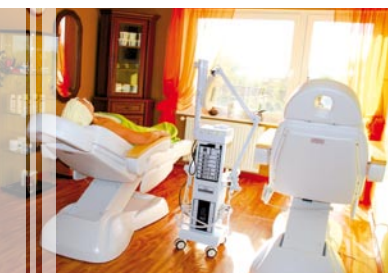
Latarnia Morska w Rozewiu.0,5 km
Lisi Jar. 30 m
Promenada Światowida 2 km

Cena

W sezonie od 270 zł za pokój
dwuosobowy

Poza sezonem od 205 zł za pokój
dwuosobowy

Hotel Krynica **



Hotel Krynica

ul. Orzechowa 4
82-120 Krynica Morska
tel.: 55 247 62 00
kom.: 604 438 245
www.krynicahotel.pl
hotel@krynicahotel.pl



W atmosferze pełnej harmonii i relaksu możesz odprężyć się fizycznie i psychicznie.

Hotel Krynica to przytulny, kameralny obiekt, w którym dysponujemy 53 miejscami noclegowymi.

Hotel położony jest nad Zalewem Wiślanym. Do plaży nad Zalewem jest 200 metrów, a do plaży nad morzem - 700 metrów. Oferujemy smaczne i zdrowe posiłki w hotelowej restauracji.

W hotelowym SPA zatroszczymy się o zdrowie i piękno naszych Gości. Niektóre zabiegi wykonywane są w unikalnej Bursztynowej Komnacie o leczniczych właściwościach.

Posiadamy siłownię, salę fitness, sauny, gabinety kosmetyczne, gabinet masażu, piękny duży pełen kwiatów ogród zimowy, duży ogród przed hotelem, parking, kajaki, rowery. Prowadzimy wczasy odchudzające i kondycyjne.

Cena

W sezonie od 210 zł za pokój dwuosobowy

Poza sezonem od 170 zł za pokój dwuosobowy

Atrakcje w pobliżu

Latarnia morska.....2,9 km
Wydma Wielbłądzi Garb..... 14 km
Muzeum Sztutthof w Sztutowie 15 km

Hotel Kahlberg **



Hotel Kahlberg

ul. Bosmańska 1
82-120 Krynica Morska
tel.: 55 247 60 17
fax: 58 300 17 17
kahlberg@mierzeja.pl
www.kahlberg.mierzeja.pl



Jeśli pomyślałeś kiedyś o wypoczynku na Mierzei Wiślanej, chciałeś poznać bursztynowe plaże i cenisz tradycje - wybierz Kahlberg. Historia hotelu sięga 1904 roku i powstania portu w Krynicy Morskiej.

Proponujemy pakiety weekendowe, świąteczne, wakacyjne, rodzinne. Maluchów zapraszamy na plac zabaw oraz do specjalnie przygotowanego pokoju zabaw, w których można oglądać bajki, rysować, czytać czy pobawić się z rówieśnikami. Młodzież zachęcamy do skorzystania z rowerów górskich, na których całą rodziną można zwiedzić Krynice Morską, a w szczególności zawitać nad Morze Bałtyckie i Zalew Wiślany. Lubiących relaks w wodzie zapraszamy do jacuzzi, natomiast na miłośników ciepła czeka sauna.

Rankiem jest przygotowane śniadanie w formie bufetu szwedzkiego (wyjątkowo bogata oferta - nawet mały niejadek się na nią skusi).

Zapraszamy na naszą stronę internetową.

Atrakcje w pobliżu

Aleja Teleexpressu 1,3 km
Muzeum Bursztynowa Komnata
w Stegnie 23 km
Park Krajobrazowy Mierzei Wiślanej . 20 km

Cena

W sezonie od 130 zł za pokój
dwuosobowy
Poza sezonem od 90 zł za pokój
dwuosobowy

Zamek w Krokowej



Zamek w Krokowej

ul. Zamkowa 1
84-110 Krokowa
tel.: 58 77 42 111
fax: 58 77 42 110
zamek@centrum.home.pl
www.zamekkrokowa.pl



Zapraszamy do Zamku w Krokowej, gdzie mogą Państwo odetchnąć atmosferą 700-letniej historii... Hotel położony jest na wyspie, otoczony fosą i rozległym parkiem, blisko nadmorskich plaż, z dala od miejskiego zgiełku.

Zamek w Krokowej to idealne miejsce do relaksu, rodzinnego wypoczynku, a także do organizacji szkoleń i konferencji. W hotelu mieści się Restauracja Zamkowa, przytulna kawiarnia oraz drink bar znajdujący się w 700-letniej piwnicy zamkowej. Zamek otulony jest rozległym parkiem, gdzie można podziwiać unikatowe pomniki przyrody, a jego alejki poprowadzą przez mostek wprost do ogrodu włoskiego. Dysponujemy kortami tenisowymi, boiskiem do siatkówki oraz rowerami górskimi.

Oferujemy Państwu wypoczynek i relaks w Galerii Urody w Podzamczu, gdzie znajduje się studio masażu, solarium, studio kreacji fryzur L'OREAL PROFESSIONNEL, gabinet kosmetyczny oraz gabinet stylizacji paznokcia i wizażu.

Cena

W sezonie od 360 zł (Zamek),
od 260 zł (Podzamcze) dla 2 osób
Poza sezonem od 340 zł (Zamek),
od 240 zł (Podzamcze) dla 2 osób

Atrakcje w pobliżu

Kaszubskie Oko w Gniewinie 20 km
Strusia Farma w Kniewie. 20 km
Klasztor Cystersów w Żarnowcu . . 5 km

Zamek Gniew



Zamek Gniew

ul. Zamkowa 3
83-140 Gniew
tel.: 58 535 35 27
fax: 58 535 21 62
zamek@zamek-gniew.pl
www.zamekgniew.eu



Zamek Gniew, pieczołowicie odrestaurowana potężna, gotycka twierdza na wzgórzu zaprasza do tętniącego życiem wnętrza. Już od dziedzica zamkowego jak w wehikule przenosimy się w przeszłość, zapoznajemy z ubiorem, obyczajami, kulturą i bronią dawnych czasów. Wszystko to okraszone ciekawymi spektaklami historycznymi, podczas których rycerze kruszą kopie a husaria ściera się ze szwedzkimi muszkietami.

Historyczna podróż w przeszłość to doskonały pomysł na weekendowy relaks z dala od miejskiego zgiełku. Miłośnikom aktywnego wypoczynku Zamek proponuje ciekawe zajęcia w siodle i wędrówki, podczas których podziwiać można urokliwe zakątki ziemi kociewskiej.

Możliwe jest wypożyczenie rowerów, powozów ze stangretem a bardziej wytrwali piechurzy znajdą tu kije do Nordic Walkingu. Latem dodatkową atrakcją są rekreacyjne rejsy po Wiśle.

Atrakcje w pobliżu

Bazylika Katedralna w Pelplinie .. 15 km
Zamek w Malborku. 50 km
Krypta Wielkich Mistrzów
Krzyżackich w Kwidzynie 20 km

Cena

W sezonie od 180 zł za pokój
dwuosobowy

Poza sezonem od 180 zł za pokój
dwuosobowy

Pałac w Leźnie



Pałac w Leźnie

Leźno 45
80-298 Gdańsk
tel.: 58 523 20 90
fax.: 58 523 20 93
repcja@palacwleznie.pl
www.palacwleznie.pl



Pałac w Leźnie to Twoje Miejsce na Ziemi. Zespół Pałacowo - Parkowy w Leźnie - to tu idealnie łączy się odpoczynek z aktywnością, wyciszenie z wyjątkowością. To tu można cieszyć się każdą chwilą w otoczeniu pięknego stylu.

Pałacowe wnętrza z ozdobnymi balustradami, witrażami i oryginalnymi grafikami, pełne są nadzwyczajnego wdzięku. Elegancka restauracja specjalizuje się w kuchni europejskiej i polskiej, a w podziemiu można spędzić czas w pubie myśliwskim Soplica oraz winiarni. Tylko w Pałacu w Leźnie przez cały rok w pokoju można podziwiać Rozgwieżdżone Niebo. Nad wszystkim czuwa tu Dobry Duch Pałacu.

XVIII-wieczny Zespół Pałacowy otacza wspaniały Park, w którym znajdują się przeszklone altany z możliwością grillowania. Spotkania plenerowe można zorganizować w dużym namiocie bankietowym.

Cena

W sezonie od 240 zł dla dwóch osób
Poza sezonem od 200 zł dla dwóch osób

Atrakcje w pobliżu

Centrum Hewelianum w Gdańsku.. 15 km
Kamienne Kręgi w Węsjorach..... 47 km
CEPR w Szymbarku 25 km

Pałac Pod Bocianim Gniazdem



Pałac Pod Bocianim Gniazdem

Runowo 23
76-230 Potęgowo
tel.: 59 811 51 49
kom.: 602 445 113
biuro@runowo.pl
www.runowo.pl



XVIII-wieczny Pałac pod Bocianim Gniazdem położony jest w malowniczej wsi w gminie Potęgowo, na skraju lasu. Pałac z 19 pokojami, stylową jadalnią i zabytkowym holem kominkowym jest częścią pięciohektarowego kompleksu wypoczynkowego.

Wioska Indiańska, mosty linowe, boiska, place zabaw, stylowy park - łatwo wyobrazić sobie, że tu zabawa trwa od rana do wieczora.

Na terenie kompleksu znajduje się Stajnia Pałac Runowo, Certyfikowany Ośrodek Jeździecki PZJ. Organizujemy wszelkiego rodzaju jazdy konne, od rekreacji po sport, dla początkujących i zaawansowanych. Kadre stanowią instruktorzy oraz jeźdźcy z odpowiednimi kwalifikacjami oraz doświadczeniem.

Zapraszamy na weekendy i wakacje w siodle. W pobliskim lesie znajduje się wiele wyznaczonych ścieżek konnych prowadzących przez malownicze tereny wokół Runowa.

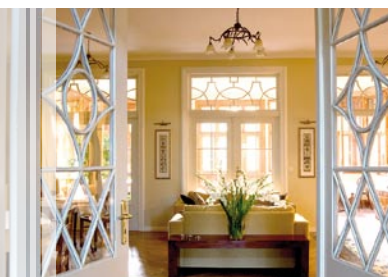
Atrakcje w pobliżu

Park Dinozaurów w Nowęcinie .. 49 km
Grodzisko Runowo1,5 km
Dąb Świętopełk 10 km

Cena

W sezonie od 150 zł za pokój
dwuosobowy
Poza sezonem od 140 zł za pokój
dwuosobowy

Dwór Sześć Dębów w Prusewie



Dwór Sześć Dębów w Prusewie

Prusewo 1

84-113 Wierzchucino

tel.: 58 673 57 37

kom: 604 553 606

szescdobow@prusewo.pl

www.prusewo.pl



Zapraszamy do zabytkowego dworu w Prusewie. Dwór wraz z wyjątkowej urody parkiem i dwoma dziedzińcami stanowi zabytkowe założenie dworsko-parkowe wpisane do rejestru zabytków woj. pomorskiego. W czasie prac remontowo-adaptacyjnych odtworzono wewnętrzny układ pomieszczeń z początku XX wieku i w niekonwencjonalny sposób zaadaptowano obiekt na centrum konferencyjno-wypoczynkowe z hotelem i restauracją. Odstaurowano także park.

Dwór położony jest wśród pól i lasów, sześć kilometrów od nadmorskiej miejscowości Białogóra z piękną piaszczystą plażą i kilkanaście kilometrów od Dębek. Organizujemy: szkolenia i konferencje, imprezy integracyjne i okolicznościowe, wesela, chrzciny, komunie.

Zapraszamy na weekendy i letni wypoczynek oraz do czynnej sezonowo restauracji. Sprawdź dostępność i terminy (czynne od kwietnia do października).

Cena

W sezonie od 270 zł za pokój dwuosobowy

Poza sezonem od 270 zł za pokój dwuosobowy

Atrakcje w pobliżu

Plaża w Białogórze 6 km

Zamek w Krokowej 13 km

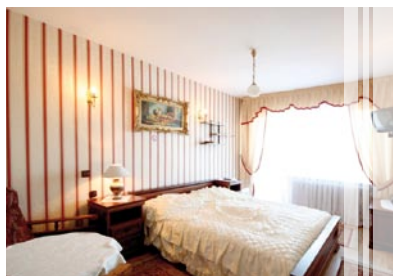
Wieża widokowa w Gniewinie.... 7 km

Pensjonat Angela ***



Pensjonat Angela

pl. Dworcowy 2a
84-360 Łeba
tel.: 59 866 26 47
fax: 602 453 640
angela@leba.pl
www.angela.leba.pl



Zapraszamy do zwiedzania naszego zaczarowanego miasta Łeba, Słowińskiego Parku Narodowego, a w nim – unikatowych na skalę europejską – ruchomych wydmy.

Pensjonat Angela leżący w zacisznym miejscu w niewielkiej odległości od jezior Łebsko (widać na horyzoncie) i Sarbsko. Posiada komfortowo wyposażone apartamenty i pokoje. Do dyspozycji Gości są kawiarnia, restauracja serwująca dania kuchni regionalnej, Bilard Club, solarium, plac zabaw dla dzieci, duży ogród z leżakami, taras z parasolami, grill, miejsce na ognisko, parking zielony, parking ogrodzony, garaże, rowery, kijki Nordic Walking.

Oferujemy wypoczynek weekendowy, wczasowy, Wielkanocny, Świąteczno-Noworoczny z Balem Sylwestrowym, przyjęcia okolicznościowe, bale dla dzieci, dancingi oraz ognisko z wypiekiem chleba w tradycyjnym piecu chlebowym. Szczególnie polecamy wyprawy morskie na dorsza, rejsy po jeziorze Łebsko do Muzeum Wyrzutni Rakiet i Skansenu Słowińców w Klukach.

Atrakcje w pobliżu

Ruchome wydmy 7 km
Park Dinozaurów w Nowęcinie ..1,5 km
Muzeum Wsi Słowińskiej
w Klukach (statkiem) 5 km

Cena

W sezonie od 220 zł za pokój
dwuosobowy (ze śniadaniem)
Poza sezonem od 180 zł za pokój
dwuosobowy (ze śniadaniem)

Pensjonat Aleksander **



Pensjonat Aleksander

ul. Wojska Polskiego 1a
84-105 Karwia
tel.: 58 300 17 17
fax: 58 300 17 17
aleksander.karwia@wp.pl
www.pensjonat-aleksander.pl



Pensjonat Aleksander, dworek rodu Klonowskich herbu Leszczyc alias Bróg, położony jest w odległości 60 metrów od pięknej plaży w uroczej miejscowości Karwia. Specjalnym miejscem jest stała wystawa części prac artystki malarki Barbary ks. Kudrzyckiej de Klonowskiej eksponowana w dworku.

Kameralna atmosfera, staropolska kuchnia i zdrowe powietrze służą wypoczynkowi o każdej porze. Nadmorski Park Krajobrazowy tworzy wyjątkowy mikroklimat. Tu można korzystać z leczniczego wpływu połączenia jodu z olejkami eterycznymi lasu sosnowego.

Nasi Goście mogą wypocząć w stylowych apartamentach i komfortowych pokojach. Do dyspozycji Gości jest całoroczna restauracja z drink-barem. Wielkim powodzeniem cieszy się pokój dla dzieci i plac zabaw z domkiem dla siemiu krasnoludków i Królowy Śnieżki. Dodatkową atrakcją jest Chata Kaszubska, w której w lipcu i sierpniu odbywają się biesiady i potańcówki.

Cena

W sezonie od 220 zł za pokój
dwuosobowy

Poza sezonem od 130 zł za pokój
dwuosobowy

Atrakcje w pobliżu

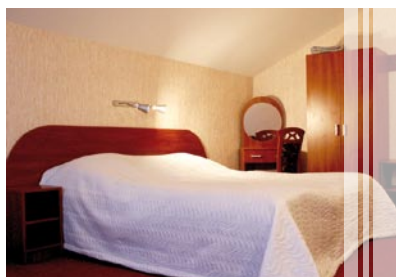
Atrakcje półwyspu Helskiego .. 15 km
Latarnia morska w Rozewiu 7 km
Groty Mechowskie 20 km

Pensjonat Wojciech *



Pensjonat Wojciech

ul. Łąkowa 5
84-120 Władysławowo
tel.: 58 67 420 67
kom.: 602 369 305
kreftnina@wp.pl
www.pensjonat-wojciech.pl



Przyjedź do letniej stolicy Polski. Wypoczywaj, baw się i zwiedzaj. Wybierz Władysławowo na wczasy i wypoczynek weekendowy. Zamieszkać w Pensjonacie Wojciech położonym z dala od ruchliwych ulic, zaledwie 600 m od centrum miasta i niespełna 1000 m od morza i pięknych, piaszczystych plaż.

Oferujemy przestronne i komfortowo wyposażone pokoje. Pokoje typu studio są idealną propozycją dla 4-, 5- osobowej rodziny. Wszystkie pokoje posiadają TV-Sat oraz w większości balkony, co pozwoli zrelaksować się w pełni. Serwujemy posiłki kuchni polskiej. Latem śniadania przygotowujemy w formie obficie zastawionego szwedzkiego stołu, a popołudniu zapraszamy na smaczne restauracyjne obiadowe kolacje.

Pensjonat Wojciech to idealne miejsce na wczasy z dzieckiem. Ogrodzony teren, specjalnie przygotowany pokój zabaw oraz inne atrakcje sprawiają, że będziecie spokojni o Wasze pociechy, a dzieci będą dobrze się bawić.

Atrakcje w pobliżu

Port Rybacki 1 km
Park linowy. 3 km
Muzeum Motyli
w Domu Rybaka1,3 km

Cena

W sezonie od 140 zł za pokój
dwuosobowy

Lech Resort & SPA



Lech Resort & SPA

ul. Brzozowa 18
84-360 Łeba
tel/fax: 59 866 13 42
biuro@lech.org.pl
www.lech.org.pl



Lech Resort & SPA Łeba położony jest 300 metrów od plaży, w zacisznej części miasta. Stworzyliśmy artystyczny hotel, w którym znajdują się obrazy, rzeźby, witraże oraz inne dzieła sztuki.

Szef kuchni serwuje wykwintne dania kuchni międzynarodowych oraz regionalnych podawane w formie szwedzkiego bufetu.

W naszym SPA i Wellness znajdziesz spokój ciała i duszy, relaks i energię. Warto zostawić codzienny, miejski zgiełk, obowiązki i problemy i oddać się dobroczynnemu działaniu zabiegów leczniczych, odchudzających, upiększających, aromatycznych i relaksacyjnych masaży, kąpeli i okładów.

Wiemy jak dbać o urodę, figurę i zdrowie.

Przygotowaliśmy bogatą ofertę pakietów SPA, odnowy biologicznej, odchudzających, wczasów i turnusów rehabilitacyjnych.

Cena

W sezonie od 85 zł za osobę
Poza sezonem od 75 zł za osobę

Atrakcje w pobliżu

Wydmy ruchome7 km
Wyrzutnia raket
w Słowińskim Parku Narodowym ... 22 km
Latarnia morska Stilo5 km

Balt Tur Vital & Active



Balt Tur Vital & Active

ul. Wesola 6
84-104 Jastrzębia Góra
tel.: 58 674 97 01
fax: 58 674 97 00
osrodek@balttur.com
www.balttur.com



Balt Tur Vital & Active zaprasza na wczasy odchudzające nad morzem. Ośrodek jest jednym z najdłużej działających w kraju obiektów specjalizujących się w organizowaniu wczasów rekreacyjno-kondycyjnych i odchudzających. Ośrodek zlokalizowany jest w Jastrzębiej Górze, atrakcyjnej nadmorskiej miejscowości, oddalonej niecałe 50 km od centrum Gdyni. W odległości zaledwie 130 m od ośrodka znajduje się las i plaża.

Turnusy odbywają się w cyklach 7, 14 lub 21 dni. Realizowane są pod opieką wykwalifikowanej kadry: lekarza ogólnego, specjalisty odnowy biologicznej, fizjoterapeutów, specjalistów rekreacji ruchowej, kosmetyczki, dietetyka. Nowoczesne, zmodernizowane pokoje, kompleks SPA oraz basen zapewniają komfortowe warunki. Dzięki wykwalifikowanej kadrze i wieloletniej tradycji potrafimy pomóc w zrzuceniu zbędnych kilogramów i poprawieniu stanu zdrowia oraz kondycji fizycznej. Propagujemy holistyczne podejście do problemu odchudzania, zdrowia i urody.

Atrakcje w pobliżu

Zamek w Rzućwie 23 km
Kalwaria Wejherowska 36 km
Promenada Światowida 1,9 km

Cena

W sezonie od 1325 zł od osoby za turnus (7 dni)

Poza sezonem od 1035 zł od osoby za turnus (7 dni)

Generated by PDFKit.NET Evaluation

Ośrodek Wypoczynkowy Medyk



Ośrodek Wypoczynkowy Medyk

ul. Rybacka 44
82-107 Jantar
tel.: 55 247 89 69
kom.: 603 895 739
medyk@mierzeja.pl
www.medyk.mierzeja.pl



Udane wczasy z dziećmi nad morzem - mamy na to przepis! W Klubie Malucha zapewniamy Waszym pociechom profesjonalną opiekę oraz ciekawe zajęcia: gry, konkursy z nagrodami, śpiewanie, rysowanie czy zabawę w kolorowym Bajkolandzie. Na 2,5 ha terenie znajdują się m.in. place zabaw dla dzieci, miejsce do rodzinnego grillowania, dwa korty tenisowe i boiska sportowe.

Basen sezonowy z podgrzewaną wodą to atrakcja dla dzieci jak i rodziców. Można skorzystać także z krytej pływalni.

Pobyt siedmiodniowy z wyżywieniem to idealny wybór na wczasy dla rodzin z dziećmi (dzieci do 2 lat- pobyt gratis). Domy typu wieżycyca z dwiema sypialniami, pokojem dziennym i kuchnią zapewniają komfort podczas wypoczynku.

Sprawdź szczegóły na naszej stronie internetowej.

Cena

W sezonie od 1190 zł - domek dla 2 osób / cena za osobę

Poza sezonem od 840 zł - domek dla 2 osób / cena za osobę

Atrakcje w pobliżu

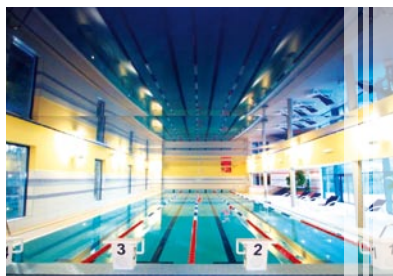
Park Dinozaurów w Malborku ... 40 km
Kolejka wąskotorowa.....0,2 km
Muzeum Żuławskie
w Nowym Dworze Gdańskim ... 20 km

Ośrodek Rehabilitacyjno- Wypoczynkowy Neptun



Ośrodek Rehabilitacyjno- Wypoczynkowy Neptun

ul. Rybacka 22
82-103 Jantar
tel.: 55 247 89 08
tel.: 55 247 89 17
owneptun@mierzeja.pl
www.owneptun.mierzeja.pl



Bursztynowe wczasy to sposób na udany wypoczynek nad polskim morzem. U nas odpoczniesz i zadbasz o zdrowie.

Tygodniowy pobyt z wyżywieniem obejmuje nocleg w domkach, korzystanie z basenu sezonowego i basenu krytego oraz niezapomniane wrażenia z 40- metrowej zjeżdżalni wodnej. Dodatkowe atrakcje to bowling, karaoke i pokazy kulinarne.

Miłośnicy aktywnego wypoczynku mogą korzystać z kortu tenisowego, boiska sportowego i wypożyczalni rowerów, a dzieci z placu zabaw. Dodatkowo zachęcamy do skorzystania z odnowy biologicznej, SPA i z zabiegów rehabilitacyjnych oraz z kriokomory po uprzedniej konsultacji lekarskiej.

U nas odpoczniesz w jacuzzi solankowym i grocie solnej. Sprawdź szczegóły na naszej stronie internetowej.

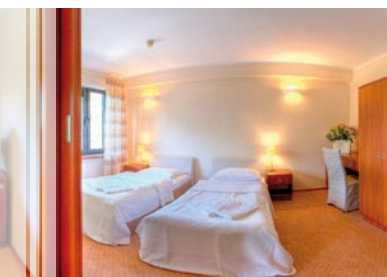
Atrakcje w pobliżu

Latarnia morska w Krynicy..... 31 km
Dom Podcieniowy w Trutnowych ... 27 km
Śluza w Przegalinie..... 13 km

Cena

W sezonie od 1190 zł - domek dla dwóch osób / cena od 1 osoby
Poza sezonem od 840 zł - domek dla dwóch osób / cena od 1 osoby

Columbus



Columbus

ul. Wczasowa 75 a

76-212 Rowy

tel.: 59 814 19 99

fax: 59 814 21 84

info@columbus-rowy.pl

www.columbus-rowy.pl



Columbus położony jest w Rowach – małym rybackim porcie na Wybrzeżu, bezpośrednio przy wejściu na piaszczystą, bałtycką plażę, pośród wiecznie zielonego, sosnowego lasu. Gdy tu przyjedziesz, przekonasz się, że to oaza ciszy i spokoju z kojącym szumem morza i leczniczym, morskim klimatem. Przygotowaliśmy dla Państwa przestronne, komfortowe apartamenty, studia i suitey, część z nich posiada widok na morze, do wszystkich dociera szum i zapach. W restauracji czeka urozmaicona, pyszna i obfita kuchnia z specjalnymi smakołykami dla najmłodszych Gości.

To doskonałe miejsce do wypoczynku rodzinnego. Duży plac zabaw z dwiema strefami – dla najmłodszych i większych dzieci połączony jest z ogrodowym basenem. Ponadto do dyspozycji są: Klub Dziecięcy, pole do Mini Golfa, ścianka do tenisa, boisko do siatkówki, koszyk do gry w koszykówkę, bramki do mini futbolu, siedmioosobowe jacuzzi, fińska sauna, gabinet masażu i pakiety SPA oraz w wakacje bogaty program zajęć animacyjnych.

Cena

W sezonie od 449,90 zł za pokój dwuosobowy

Poza sezonem od 199,90 zł za pokój dwuosobowy

Atrakcje w pobliżu

Słowiński Park Narodowy 2 km

Latarnia Morska w Czołpinie 29 km

Muzeum Wsi Słowińskiej

w Klukach..... 40 km

Galeria Pępowo



Galeria Pępowo

Pępowo ul. Armii Krajowej 50
83-330 Żukowo
tel.: 58 681 82 05
kom.: 604 704 050
info@vwmuseum.pl
www.vwmuseum.pl



Czy wiesz, że jest takie wyjątkowe miejsce na świecie, w którym urlop możesz spędzić w kultowym garbusie? Galeria Pępowo to największe w Polsce muzeum Volkswagena prezentujące ponad 30 zabytkowych samochodów VW (od kultowego garbusa przez hipisowskiego ogórka, do oryginalnego Kubelwagena) a także kolekcję 600 miniatur aut. Oferujemy Wczasy z Garbusem, do wyboru pokoje gościnne, camping lub pole namiotowe. Wsiądź w garbusa i poznaj najpiękniejsze zakątki od Bałtyku do samego serca Kaszub.

Pakiet dla Dwojga- Wczasy z Garbusem zawiera: pobyt 7 dniowy (zakwaterowanie w komfortowych pokojach), kosz owoców na powitanie lub szampan / wino dla dwojga, śniadanie, zwiedzanie Galerii VW „Garbus” na tydzień gratis (cena nie zawiera kosztów paliwa) transfer z/na lotnisko Gdańsk - Rębiechowo (Port Lotniczy im. Lecha Wałęsy)

Sprawdź też Pakiet Rodzinny Wczasy z Garbusem.

Atrakcje w pobliżu

Muzeum Kolejnictwa w Kościerzynie . . . 44 km
Punkt widokowy Szczyt Wieżyca . . . 30 km
Muzeum Ceramiki Kaszubskiej
w Chmielnie 25 km

Cena

od 2000 zł dla dwóch osób
od 2300 zł dla czterech osób
Za pakiet Wczasy z Garbusem

Ośrodek Wypoczynkowy Promyk



Ośrodek Wypoczynkowy Promyk

ul. Wczasowa 5

82-110 Sztutowo

tel./ fax: 55 247 80 03

kom. 501 555 414

promyk@promyk24.pl

www.promyk24.pl



Ośrodek Wypoczynkowy Promyk położony jest w nadmorskiej miejscowości Sztutowo na terenie Parku Krajobrazowego Mierzeja Wiślana. Znajdują się tu czyste i szerokie plaże, które są doskonałym miejscem do wypoczynku i kąpieli morskich.

Oferujemy: zakwaterowanie w nowych budynkach w pokojach 2, 3, 4, 5 osobowych z łazienkami i dostępem do internetu. Zapewniamy profesjonalną obsługę i miłą atmosferę oraz smaczną kuchnię w stołówce. Na terenie ośrodka do dyspozycji gości są: kryty basen i sauna, stoły do tenisa, rowery górskie, boiska do siatkówki oraz kometki, miejsce na grill i ognisko, sala dyskotekowa, świetlica i klubokawiarnia a dla dzieci – plac zabaw.

Ośrodek Wypoczynkowy Promyk to dobre miejsce na wczasy rodzinne, pobyty szkoleniowe czy konferencje. Posiadamy salę konferencyjno-audiowizualną dla 60 osób i parking.

Zapraszamy nad morze przez cały rok.

Cena

W sezonie od 150 zł dla dwóch osób
(z wyżywieniem)

Poza sezonem od 120 zł
dla dwóch osób (z wyżywieniem)

Atrakcje w pobliżu

przeprawa promowa w Mikoszewie . 13 km
Ośrodek jazdy konnej0,8 km
Muzeum Zalewu Wiślanego
w Kątach Rybackich.....5 km

Ośrodek Wczasowy Posejdon



Ośrodek Wczasowy Posejdon

ul. Nadmorska 13b

84-360 Łeba

tel.: 59 86 62 888

kom.: 602 456 001

posejdon@posejdon.pl

www.posejdon.pl



Kameralna atmosfera, sosnowy las, piaszczyste wydmy- zapraszamy do Ośrodka Wczasowego Posejdon w Łebie. To wymarzona lokalizacja: pomiędzy Morzem Bałtyckim a jeziorem Sarbsko, w pięknym sosnowym lesie, jedynie 200 metrów od szerokiej i czystej plaży, z dala od zatłoczonego centrum.

Cały teren obiektu jest ogrodzony i dozorowany przez całą dobę. Oferujemy komfortowe i w pełni wyposażone pokoje jedno- i dwuosobowe.

Dbamy, by dzieci spędzały tu czas bezpiecznie i wesoło. Do dyspozycji najmłodszych plac zabaw wyposażony w piaskownicę, huśtawki, zjeżdżalnię, drabinki, liny i inne zabawki.

Zapraszamy do jedynej herbaciarni w Łebie na podróż po aromatach i smakach różnych gatunków herbat. Tu można skorzystać z urlopu i wypić herbatę bez pośpiechu, relaksując się w pięknym otoczeniu i zdrowym morskim klimacie.

Atrakcje w pobliżu

Słowiński Park Narodowy..... 3 km
Park linowy w Łebie0,7 km
Rezerwat przyrody
Mierzeja Sarbska0,5 km

Cena

W sezonie od 220 zł za pokój
dwuosobowy
Poza sezonem od 140 zł za pokój
dwuosobowy

Ośrodek Wypoczynkowy Krakus I, II



Ośrodek Wypoczynkowy Krakus I, II

ul. Morska 24
82-103 Stegna
tel.: 56 654 57 46
kom.: 604 995 478
krakus@mierzeja.pl
www.krakus.mierzeja.pl



Natura, las, cisza, plaża i liczne atrakcje - zapraszamy na wakacje.

Krakus I"i „Krakus II" to kompleks dwóch ośrodków położonych w nadmorskim lesie na obszarze sześciu hektarów. Proponujemy wypoczynek w 20 ogrzewanych domkach typu apartament z kuchnią, TV i łazienką z prysznicem oraz w 40 domkach letnich z własną łazienką, lodówką i TV. Domki 2 lub 3 pokojowe przeznaczone są głównie dla rodzin z dziećmi. Oferujemy również pokoje w budynku murowanym (łazienka z prysznicem i TV).

W sezonie letnim organizujemy animacje dla dzieci, wspólne grillowanie z muzyką na żywo, imprezy karaoke, przedstawienie artystyczne dla dzieci.

Dysponujemy: stołówką, pizzerią, świetlicą, kawiarnią, kominkiem do grilla, boiskiem, sauną, kortem tenisowym, stołem do ping-ponga, bilardem, wypożyczalnią rowerów oraz placem zabaw.

Czynne od kwietnia do października.

Cena

W sezonie od 120 zł za pokój
dwuosobowy

Poza sezonem od 100 zł za pokój
dwuosobowy

Atrakcje w pobliżu

Wydma Wielbłądzi Garb..... 33 km
Mosty tczewskie 60 km
Muzeum Stutthof 2 km

Ośrodek Wypoczynkowy Beaver



Ośrodek Wypoczynkowy Beaver

Rogalewo 1
83 - 441 Wiele
tel.: 58 687 34 24
kom.: 604 880 644
agrokaszub@o2.pl
www.wiele.com.pl



Ośrodek Wczasowy Beaver położony jest nad jeziorem Wielewskim, w pobliżu turystycznej wsi Wiele, na terenie dziewięciohektarowego lasu sosnowego. Ośrodek posiada własny 800-metrowy dostęp do jeziora, plażę, kąpielisko, pomost i przystań żeglarską.

Tu można wypocząć w otoczeniu przyrody, pachnących żywicą lasów i czystych jezior. Tu można zregenerować siły po wielu dniach pracy.

Oferujemy noclegi w cztero- i sześciuosobowych domkach oraz w pawilonach hotelowych.

Polecamy paintball, quady, park linowy i sporty motorowodne. Do dyspozycji Gości: sauna, kort tenisowy, stajnia rekreacyjna, boiska, stoły pingpongowe, place zabaw, miejsce na ognisko i grilla, świetlice, bryczki, wozy konne.

Znajdź chwilę dla siebie i spędzaj czas, tak jak lubisz. Zapraszamy na Kaszuby.

Atrakcje w pobliżu

Kamienne Kręgi w Odrach 8 km
Skansen etnograficzny Wdzydze . 25 km
Zabytkowa Kalwaria 4 km

Cena

W sezonie od 140 zł za domek
czteruosobowy

Ośrodek Wypoczynkowy Roma



Ośrodek Wypoczynkowy Roma

Łapino Górne
83-050 Kolbudy
tel.: 58 682 74 44
fax: 58 682 74 44
lapino@laczpol.pl
www.wypoczynekroma.pl



Ośrodek Wypoczynkowy Roma w Łapinie na Pojezierzu Kaszubskim położony jest w lesie, nad brzegiem jeziora Łapińskiego – wokół czysta woda w jeziorze, dużo zieleni oraz lasy pełne grzybów. Oferujemy noclegi w drewnianych domkach cztero- i pięciosobowych oraz w pokojach dwuosobowych. Serwujemy smaczne posiłki. Nasi Goście mają do dyspozycji: prywatną piaszczystą plażę, kąpielisko z wydzielonym brodzikiem, duże drewniane moło, pomost dla wędkarzy, kort tenisowy, boisko do siatkówki plażowej, wypożyczalnię sprzętu wodnego, ogrodzony plac zabaw oraz grill.

To wymarzone miejsce na odpoczynek po ciężkim tygodniu. Z dala od miejskiego gwaru można posłuchać szumu lasu, obejrzeć zachody słońca nad brzegiem jeziora i aktywnie wypocząć. W pobliżu znajdują się Jar Reknicy, Bursztynowa Góra, pieszy Szlak Bursztynowy, a także Szlak Elektrowni Wodnych. Nasz ośrodek stanowi doskonałą bazę wypadową do zwiedzania Trójmiasta i okolic.

Cena

W sezonie i poza sezonem od 110 zł za pokój dwuosobowy

Atrakcje w pobliżu

Wycieczki drezynami 2 km
Elektrownia wodna w Łapinie ... 1,8 km
Park przygody w Przywidzu 15 km

Ośrodek Wypoczynkowo - Szkoleniowy Perkoz



Ośrodek Wypoczynkowo - Szkoleniowy Perkoz

ul. Teleexpressu 1
82-120 Krynica Morska
tel.: 55 247 61 68
fax: 55 247-60-25
perkoz@perkoz.com
www.perkoz.mierzeja.com



Ośrodek Wypoczynkowo - Szkoleniowy Perkoz położony jest w lesie, na dużym, ogrodzonym terenie, 100 metrów od morza.

Tu panuje sprzyjająca wypoczynkowi atmosfera- nasycone jodem powietrze, wschody i zachody słońca oglądane na plaży, pachnące, sosnowe lasy, domowe jedzenie... i wiele atrakcji, na które na co dzień brakuje czasu.

Każdego dnia można aktywnie spędzić czas na wiele sposobów. Do dyspozycji są: bilard, tenis stołowy, boisko do siatkówki oraz wypożyczalnia rowerów.

Ośrodek Wypoczynkowo - Szkoleniowy Perkoz posiada 150 miejsc noclegowych w pokojach 2- i 3- osobowych z łazienkami i balkonami oraz w apartamentach.

Na terenie obiektu znajdują się: kawiarnia, jadalnia, sala telewizyjna, sala kominkowa, plac i sala zabaw dla dzieci, parking samochodowy.

Atrakcje w pobliżu

Rejsy po Zalewie Wiślanym0,5 km
Latarnia Morska0,6 km
Żuławska Kolej Wąskotorowa . . . 19 km

Cena

W sezonie od 152 zł od osoby
(z wyżywieniem)
Poza sezonem od 105 zł od osoby
(z wyżywieniem)

Ośrodek Wypoczynkowy Bałtyk



Ośrodek Wypoczynkowy Bałtyk

ul. Wczasowa 7
82-103 Stegna,
tel.: 55 247 82 47
md@owbałtyk.pl
www.owbałtyk.pl



Wymarzony wypoczynek, morskie powietrze, dobroczynny relaks - w Ośrodku Wypoczynkowym Bałtyk możesz poczuć, że nastąpiły wakacje. Organizujemy wczasy, turnusy rehabilitacyjne, pobyty SPA, bale okolicznościowe. Oferujemy wyśmienitą kuchnię, lecznicze i upiększające zabiegi oraz ciekawe imprezy. U nas można grać, pływać i ćwiczyć. Do dyspozycji są: boisko do koszykówki, siatkówki, kort tenisowy, basen odkryty, siłownia i inne atrakcje.

Polecamy specjalne pakiety dla seniorów, a w programie ognisko z pieczeniem kiełbasek oraz wieczór muzyczny. Istnieje możliwość wykupienia zabiegów.

Przygotowaliśmy też specjalne atrakcje dla dzieci: Mini Klub, baseny z piłeczkami, pokój i plac zabaw oraz ulubione przez dzieci lody. Organizujemy programy artystyczne, animacje, dyskoteki, wieczorki taneczne przy muzyce na żywo.

Poznaj lepiej Bałtyk, pomyśl o kąpielach, spacerach i słodkim leniuchowaniu na piaszczystej plaży znajdującej się 500 metrów od ośrodka.

Cena

W sezonie od 300 zł za pokój dwuosobowy

Poza sezonem od 220 zł za pokój dwuosobowy

Atrakcje w pobliżu

Zamek Krzyżacki w Malborku . . . 30 km
Muzeum Stutthof w Sztutowie . . . 5 km
Zabytkowy Kościół 2 km

Ośrodek Wypoczynkowy Ibis



Ośrodek Wypoczynkowy Ibis

ul. Wczasowa 8
82-103 Stegna
tel.: 55 247 82 44
tel.: 55 247 75 75
ibis@mierzeja.pl
www.ibis.mierzeja.pl



Ośrodek wypoczynkowy Ibis położony jest na Mierzei Wiślanej około 400 m od morza, w zacisznej leśnej okolicy. Oferujemy pokoje 2, 3, 4 - osobowe z łazienkami oraz domki letniskowe z aneksem kuchennym. Na terenie ośrodka znajduje się stolówka oraz kawiarnia. Do dyspozycji Gości są siłownia, tenis stołowy, bilard, boisko wielofunkcyjne (siatka, koszyki, kometka).

Dodatkową atrakcją jest basen z podgrzewaną wodą i brodzik dla dzieci, w których temperatura wody wynosi ok. 26-28°C. Dla rodzin z dziećmi stworzyliśmy doskonale warunki wypoczynku. Dbamy o to, by dzieci mogły ciekawie spędzić czas. Dla najmłodszych przygotowaliśmy dwa place zabaw, pokój zabaw - mini przedszkole. W sezonie działa przedszkole wczasowe, w którym od poniedziałku do piątku przez cztery godziny dziennie zapewniona jest profesjonalna opieka.

Nasz obiekt jest doskonałą bazą do organizowania aktywnego wypoczynku i zwiedzania Trójmiasta, Fromborka, Malborka, Kaszub.

Atrakcje w pobliżu

Muzeum Bursztynowa Komnata 20 m
Muzeum Żuławskie
w Nowym Dworze Gdańskim. 15 km
Muzeum Zalewu Wiślanego
w Kątach Rybackich. 8,6 km

Cena

Od 112 zł za osobę w pokoju
dwuosobowym z wyżywieniem
Od 784 zł pobyt 7-dniowy
z wyżywieniem

Ośrodek Wypoczynkowy Relaks



Ośrodek Wypoczynkowy Relaks

ul. Nadmorska 13
84-360 Łeba
tel.: 059 866 19 04
kom.: 602 77 41 60
relaks.leba@neostrada.pl
www.relaks.interleba.pl



Zapach sosnowej żywicy, bałtyckiego jodu, relaks w otoczeniu przyrody, domowe jedzenie- to dobry pomysł na urlop. Ośrodek Wypoczynkowy Relaks położony jest w lesie sosnowym, ok. 200 m od piaszczystej plaży i ok. 300 m od malowniczego jeziora Sarbsko. Między morzem i jeziorem znajduje się główna promenada spacerowa Łeby biegnąca wzdłuż ośrodka.

Do dyspozycji są wygodne domki letniskowe, pokoje, studia i apartamenty. Na szczupłą linię i wzmocnienie kondycji polecamy treningi w sali ćwiczeń. Można też zagrać w tenisa stołowego, pomaszerować z kijkami Nordic Walking, popływać w krytym basenie czy odprężyć się w saunach na podcierwień.

Najbardziej aktywnym entuzjastom wody polecamy zajęcia prowadzone przez instruktora-ratownika aqua aerobic oraz budzenie na basenie w formie gimnastyki i zabawy. Nowinką jest piramida zdrowia w całości wykonana z drzewa brzozy, bez metalowych łączników. Dzieci mogą korzystać z kolorowego placu zabaw, który jest zbudowany na piasku plażowym.

Cena

W sezonie od 100 zł za pokój dwuosobowy

Poza sezonem od 60 zł za pokój dwuosobowy

Atrakcje w pobliżu

Ruchome Wydmy
w Słowińskim Parku Narodowym . . . 7 km
Park Dinosaurów 3 km
Park linowy. 0,5 km

Willa Elżbieta



Willa Elżbieta

ul. Steyera 9
84- 120 Władysławowo
tel. 58 674 13 02
kom. 601 532 914
elzbieta.er@wp.pl
www.polwysep.pl/elzbieta



Rodzinną atmosferą, pyszne domowe jedzenie, serdeczni gospodarze i spotkanie z kulturą kaszubską - w jednym miejscu. Willa Elżbieta położona 800 m od morza zaprasza gości na odpoczynek we Władysławowie, które słynie z szerokiej plaży. Po kąpielach morskich i słonecznych można usiąść przy stole w zadaszonej altanie ogrodowej, gdzie dostępne są m.in. książki i zabawki. W ogrodzie jest miejsce i sprzęt do grillowania oraz miniplac zabaw dla dzieci.

Dysponujemy 29 miejscami (w tym pokoje z widokiem na morze) oraz dodatkowo 22 miejscami w komfortowych pokojach (przez cały rok). W stylowej jadalni można smacznie zjeść i podziwiać drewniane rzeźby miejscowych artystów, kaszubskie hafty oraz posłuchać pieśni czy anegdot kaszubskich.

W pobliżu dostępne są: jazda konna, wędkowanie na terenie portu rybackiego i rejsy wycieczkowe po otwartym morzu, wycieczki rowerowe, boiska sportowe.

Atrakcje w pobliżu

Wieża Widokowa w Domu Rybaka . . .0,9 km
Aleja Gwiazd Sportu0,5 km
Port rybacki – rejsy0,9 km

Cena

W sezonie od 70 zł za osobę
(z wyżywieniem)

Poza sezonem od 40 zł za osobę

Pokoje Gościnne Barcelona



Barcelona Pokoje Gościnne Restauracja

ul. Bursztynowa 10
82-103 Mikoszewo
tel.: 55 247 88 89
kom.: 503 86 82 46
info@h-bcn.pl
www.h-bcn.pl



Wyobraź sobie, że odpoczywasz na skraju rezerwatu, gdzie budzi Cię śpiew ptaków, szum lasu i wspaniałe rześkie powietrze od samego rana...

Szerokie piaszczyste plaże Bursztynowego Wybrzeża zachęcają do długich spacerów. Malowniczy teren Żuław oferuje wiele możliwości rekreacji, turystyki wodnej, pieszej, rowerowej, jazdy konnej. Na plaży można znaleźć bursztyn, w lesie jagody oraz jesienią grzyby. Okoliczne lasy to raj dla ornitologów – również początkujących. Nasza restauracja serwuje smaczne dania oparte na naturalnych produktach, pochodzące z upraw żuławskich. Świeże zioła, owoce i warzywa stanowią podstawę naszej kuchni.

Szpeciallynie pięknie jest tu zimą, gdy wszystko pokryte jest grubą warstwą białego puchu. Zimowa aura wspaniale regeneruje siły i uspokaja myśli. Barcelona położona jest tylko 24 km od centrum Gdańska. Od wiosny do późnej jesieni możesz się udać w romantyczną podróż promem z Wyspy Sobieszewskiej. Wybierając trasę E-7 dojazd do Gdańska zajmuje ok. 35 minut.

Cena

W sezonie od 100 zł za pokój
dwoosobowy

Poza sezonem od 90 zł za pokój
dwoosobowy

Atrakcje w pobliżu

Rezerwat Mewia Łacha0,1 km
Przekop Wisły 1 km
Wiatrak Koźlak z 1718r. 5 km

U Stolëma na Kaszubach



U Stolëma

Droga Kaszubska 8A
83-314 Ostrzyce
tel.: 58 684 18 77
fax: 58 684 16 68
ustolema1@wp.pl
www.pensjonatustolema.pl



U Stolëma to obiekt położony w Ostrzycach, w centrum Kaszub, bezpośrednio nad malowniczym jeziorem Ostrzyckim. W pobliżu znajduje się szczyt Wieżycza z wieżą widokową i zimowym wyciągiem narciarskim. Jezioro Ostrzyckie to jedno z 10 łączących się ze sobą jezior, zwanych Kółkiem Raduńskim. To doskonale miejsce na spływy kajakowe, plażowanie, uprawianie sportów wodnych czy wędkowanie. Pobliskie zalesione Wzgórza Szymbarskie idealnie nadają się do wypoczynku dla wytrawnych grzybiarzy, spacerowiczów oraz uprawiania Nordic Walking. Zapraszamy do spędzania u nas niezapomnianych weekendów, pobytów szkoleniowych oraz wakacyjnych. Zapraszamy przez cały rok, sprawdź nasze pakiety, oferujemy m.in.:

- Stolemowa Wielkanoc
- Majówka na Kaszubach
- Romantyczny weekend dla dwojga
- Weekend z Nordic Walking
- Weekendowa poprawa formy
- Aktywny weekend U Stolëma
- Wakacje U Stolëma na Kaszubach
- Spokojny weekend U Stolëma

Atrakcje w pobliżu

Punkt widokowy „Złota Góra”
w Brodnicy Górnej 4 km
Muzeum Ceramiki Kaszubskiej
w Chmielnie 11 km
CEPR w Szymbarku 7,4 km

Cena

W sezonie od 140 zł za pokój
dwuosobowy
Poza sezonem od 110 zł za pokój
dwuosobowy

Stanica Wodna Wdzydze



Stanica Wodna PTTK Wdzydze

83-406 Wąglikowice pow. kościerski

tel.: 58 6861215

kom: 607 590 350

stanica@wdzydze-stanica.pl

www.wdzydze.com.pl



Stanica Wodna PTTK we Wdzydzach to idealne miejsce do wypoczynku nad wodą. Tu spotykają się żeglarze i kajakarze. W recepcji zakupić można wydawnictwa krajoznawcze oraz akcesoria dla wodniaków. Na Koziej Łące funkcjonuje pole namiotowe z miejscem na ognisko, zadaszeniem i stołami. Tu też na wszystkich pragnących zregenerować swoje siły czeka nad samym jeziorem sauna opalana drewnem. Dysponujemy też polem karawaningowym z przyłączami. W obiekcie są dwa całoroczne apartamenty z kominkiem oraz 140 miejsc noclegowych w domkach 7, 4, 3, 2 osobowych z łazienkami.

Tawerna Żeglarska oferuje bogate menu kuchni regionalnej z rybą w roli głównej, z estradą w tle, gdzie w każdy weekend odbywają się koncerty szant. Z 36-metrowej wieży widokowej czynnej przy tawernie podziwiać można fantastyczny widok na Jezioro Wdzydzkie. Dysponujemy i najnowocześniejszym sprzętem pływającym: kajaki, rowery wodne, żaglówki. Organizujemy spływy kajakowe jedno- i wielodniowe.

Cena

W sezonie od 90 zł za pokój dwuosobowy

Atrakcje w pobliżu

Wieża widokowa 50 m
Skansen Kaszubski 0,7 km
Rejs statkiem po Wdzydzach ... 0,3 km

Stanica Wodna Swornegacie



Stanica Wodna PTTK Swornegacie

89-500 Swornegacie
pow. chojnicki
tel.: 52 398 12 26
kom.: 607 590 350
activitas@activitas.com.pl
www.swornegacie-pttk.pl



Stanica Wodna PTTK w Swornychgaciach to obiekt z tradycją, jego początki sięgają 1956 roku. To miejsce doskonałe na szybką regenerację i dłuższy wypoczynek. Fantastyczna lokalizacja w Zaborskim Parku Krajobrazowym i na pograniczu Parku Narodowego Bory Tucholskie, nasycenie szlakami turystycznymi dla piechurów, kolarzy i kajakarzy stwarza warunki do ciekawego wypoczynku w nieskażonej przyrodzie.

W wypożyczalni dysponujemy najnowocześniejszym sprzętem pływającym – kajakami i rowerami wodnymi. Organizujemy spływy kajakowe jedno- i wielodniowe.

Wszystkie domki posiadają wyremontowane pokoje, wyposażone w nowe meble oraz łazienki. W Stancji funkcjonuje mała gastronomia, a produkty dla niej przygotowuje nasza kuchnia w Stancji we Wdzydzech. Na miejscu można nabyć mapy i przewodniki. W recepcji dostępny jest internet, a w świetlicy TV SAT.

Atrakcje w pobliżu

Dom Kaszubski1,5 km
Park Narodowy Bory Tucholskie ... 2 km
Zaborski Park Krajobrazowy 50 m

Cena

W sezonie od 50 zł za pokój
dwuosobowy

Stajnia Iskra



Stadnina koni Stajnia Iskra

Sztumskie Pole Łąkowa 19
82-400 Sztum
tel.: 55 277 34 01
kom: 504 025 326
kontakt@stajniaiskra.com.pl
www.stajniaiskra.com.pl



Stajnia Iskra położona jest w środku lasu, pośród malowniczego terenu, do najbliższego jeziora jest blisko kilometr. Głębokie lasy Powiśla pełne oczek wodnych i dzikich rezerwatów przyrody, to znakomite miejsce na przejażdżki konne, spacer, grzybobrania czy wycieczki rowerowe.

Zapraszamy na wakacje w siodle, obozy konne, zielone szkoły, przejazdy bryczką, kuligi. Prowadzimy jazdę konną na wszystkich poziomach, do wyboru jest 30 koni. Rodzinom z dziećmi oraz małym grupom szczególnie polecamy weekendy w siodle, święta oraz inne okazje. Zapraszamy w każdą wolną chwilę przez cały rok.

Organizujemy spotkania dla firm, imprezy plenerowe, wesela. Dysponujemy 60 miejscami noclegowymi.

Czekamy - przyjeżdżajcie! Kiedy tylko macie chęć i okazję. U nas znajdziecie spokój, swobodę, dziką przyrodę i bliski kontakt ze zwierzętami.

Cena

od 130 zł za osobę (nocleg, wyżywienie, jazda konna i inne atrakcje)

od 40 zł nocleg dla jednej osoby
ceny obowiązują przez cały rok

Atrakcje w pobliżu

Muzeum Zamkowe w Malborku . . 11 km
Rezerwat Przyrody Parów Węgry . 6 km
Zamek w Gniewie 61 km

Gospodarstwo Agroturystyczne Figlówka



Gospodarstwo Agroturystyczne Figlówka

Laskowice 56
82-550 Prabuty
tel.: 55 278 38 76
kom: 502 370 382
figlowka@figlowka.pl
www.figlowka.pl



U nas znajdziesz szum drzew i trzaskające iskry w kominku. Zamiast zgietku miasta i pośpiechu spotkasz ciszę i leniwie płynące godziny w otoczeniu cudownej natury.

Figlówka położona jest na malowniczej leśnej polanie, z dala nie tylko od wielkich miast i głównych dróg, ale nawet od innych gospodarstw wiejskich. Proponujemy wypoczynek w środku pięknego lasu. Miejsce to jest bogate o każdej porze roku w piękne widoki, spokój i kameralną atmosferę. Idąc 500 metrów przez las dojdziemy do jeziora Orkusz z kąpieliskiem i stanowiskami dla wędkarzy. Nasze lasy są pełne grzybów, jagód i leśnych malin. Nasi Goście mogą z korzystać z kilku rowerów, ping ponga, piłkarzyków i darta. Posiadamy dziewięć pokoi dwuosobowych z łazienkami oraz apartament. Dysponujemy salą szkoleniową, salą biesiadną na ok. 100 osób, miejscem ogniskowym i grillem oraz namiotem biesiadnym na ok. 50 osób.

Atrakcje w pobliżu

Zamek i Katedra w Kwidzynie . . . 15 km
Fontanna Rolanda w Prabutach . 10 km
Zamek Krzyżacki w Malborku. . . . 40 km

Cena

W sezonie od 90 zł, poza sezonem
od 80 zł za pokój dwuosobowy
W sezonie od 170 zł, poza sezonem
od 160 zł za apartament

NA WEEKENDY I WAKACJE

POMORSKIE

Rycerze, rybacy i cystersi

Pelplinka, tabaka i śledzie

Latarnie, bunkry i dwory

Wydmy, mierzeje i bory

Gospodarstwo Agroturystyczne U Chłopa



Gospodarstwo Agroturystyczne U Chłopa

ul. Wiejska 1
83-333 Chmielno
tel.: 58 684 23 32
kom.: 604 595 158
uchlopa14@wp.pl
www.uchlopa.com



Jesteśmy kaszubską rodziną z tradycjami i chcielibyśmy chętnie przekazać je naszym Gościom mową, śpiewem, tańcem i kulinarną sztuką.

Tak, to będą wyjątkowe wakacje...

Zagroda na Wiejskiej u Chłopa w Chmielnie leży w samym sercu Szwajcarii Kaszubskiej, w malowniczym Uroczysku rzeki Raduni na Kaszubach. Posiadamy bezpośredni dostęp do jeziora Kłodno, które wraz z pozostałymi dziewięcioma jeziorami tworzy Kółko Raduńskie.

Proponujemy atrakcyjny program: wieczór kaszubski z kuchem, ognisko z pieczeniem kugli, pieczenie chleba, pieczenie ciasteczek, rzeźbienie w sianie, robienie masła, możliwość przejażdżki wozem drabiniastym, przeprowadzkę konną dzieci w siodle, wspólne gotowanie zupy z dyni. Zapewniamy możliwość wypożyczenia sprzętu wodnego.

Atrakcje w pobliżu

Sanktuarium w Sianowie7,7 km
Zamek w Łapalicach..... 6 km
Park Miniatur w Stryszej Budzie . 13 km

Cena

W sezonie od 120 zł za pokój
dwuosobowy
Poza sezonem od 100 zł za pokój
dwuosobowy

Gospodarstwo Agroturystyczne Agrohanka



Gospodarstwo Agroturystyczne Agrohanka

Aleja Lipowa 60
84-252 Kniewo
tel.: 58 572 22 12
agrohanka@wp.pl
www.agrohanka.pl



Gospodarstwo Agroturystyczne Agrohanka to tradycyjna kuchnia kaszubska, wysoki standard świadczonych usług, dobra baza rekreacyjna, rodzinna atmosfera i żywa kultura kaszubska.

Nasze gospodarstwo znajduje się w miejscowości Kniewo, 11 km od Wejherowa. W otoczeniu zieleni pól i łąk, z dala od wielkomiejskiego zgiełku i hałasu, w miłej, rodzinnej atmosferze wypocznieś, odzyskasz siły i dobry humor.

Dysponujemy pokojami dwu i trzyosobowymi z łazienką, a także pokojem czteroosobowym z tarasem i pięknym widokiem na okolicę. Na terenie posesji znajduje się miejsce do bezpiecznego parkowania samochodów. Dogodne ukształtowanie terenu, łagodne zejście do rzeki Redy zachęca miłośników wędkowania, pływania kajakiem, a także jazdy konnej. Dla dzieci oferujemy plac zabaw, a dla dorosłych zadaszone miejsce na ognisko i do grillowania.

Cena

W sezonie od 70 zł za pokój
dwoosobowy

Poza sezonem od 70 zł za pokój
dwoosobowy

Atrakcje w pobliżu

Farma Strusi Afrykańskich
w Kniewie..... 1 km
Kaszubskie Oko w Gniewinie 10 km
Kalwaria Wejherowska. 10 km

Gospodarstwo Agroturystyczne Lobelia



Gospodarstwo Agroturystyczne Lobelia

Pomysk Wielki 61 k. Bytowa
77-100 Bytów
tel.: 59 822 48 04
kom.: 660 685 733
pomysk@wp.pl
www.lobelia-agro.com



Do Lobelii, kto przyjedzie, ten się nigdy nie zawiedzie. Bo tu cisza, spokój błogi, tu się kończą polne drogi.

To krajobraz z baśni wzięty - nad jeziorem zapach mięty, mgły nad łąką i nad tonią, które zmierschcem, świtem gonią. A gdy słońce wyżej świeci, zamiast mgieł ganiają dzieci. Ryby robią szum pod tratwą, złapać rybę nie jest łatwo...

W lesie grzyby, w sadzie brzady, pod gruszą stół i obiady. W gościnnym domu pokoje, wygodny każdy ma swoje. O każdej porze tu ładnie. Kto nie chce wierzyć, niech wpadnie – wiosną podziwiać sasanki, zimą na narty i sanki, jesienią na grzybobranie, a latem na opalanie.

Aktywnym polecamy spływy kajakowe, przejażdżki konne i bryczką, rowery, narty biegowe, kuligi, surwiwalowe atrakcje. Dla wszystkich mamy domową kuchnię z wiejskimi specjałami a jesienią owoce z sadu...

Atrakcje w pobliżu

Zamek pokrzyżacki w Bytowie. . . 10 km
Elektrownia wodna w Soszycy. . . . 7 km
Góra Lemana z wioską Gotów . . . 20 km

Cena

W sezonie i poza sezonem od 80 zł za pokój dwuosobowy

W sezonie i poza sezonem od 150 zł za apartament dla czterech osób

Gościniec Kaszub



Gościniec Kaszub

83-442 Wdzydze Tucholskie 40
kom.: 604 880 644
agrokaszub@tlen.pl
www.kaszub.net



Jeśli szukasz kontaktu z przyrodą, uspakającego działania lasu, czystych jezior i relaksującej ciszy- dobrze, że to czytasz. Poznaj Gościniec Kaszub położony na skraju Borów Tucholskich, nad jeziorem Wdzydzkim, obejmującym cztery połączone jeziora zwanym Kaszubskim Morzem. Stanowimy świetną bazę wypadową do zwiedzania wielu atrakcji na terenie Pomorza i Kaszub.

Do dyspozycji Gości pokoje 2,3 i 4 osobowe, salon z kominkiem, biblioteczka, stół bilardowy oraz domek (4, 6 osobowy). Wszystkie pokoje posiadają łazienkę i telewizor. Dwupoziomowy domek przystosowany jest dla osób niepełnosprawnych. Wyposażony w kominek, łazienkę, lodówkę i aneks kuchenny, posiada własny „ogródek” wypoczynkowy.

Ty odpoczywasz, my dla Ciebie gotujemy. Serwujemy domowe posiłki, potrawy regionalne i domowe wypieki.

Gościniec Kaszub - warto zatrzymać się na dłużej...

Cena

W sezonie od 100 zł za pokój dwuosobowy

Atrakcje w pobliżu

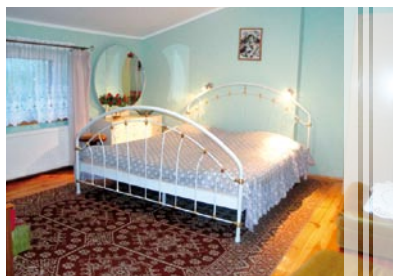
Kaszubski Park Etnograficzny
we Wdzydzach Kiszewskich..... 15 km
Kamienne Kręgi w Odrach..... 20 km
Kalwaria we Wielu..... 8 km

Gospodarstwo Agroturystyczne Gościna



Gospodarstwo Agroturystyczne Gościna

Kaliska Kościerskie 34 A
83-400 Kościerzyna
tel.: 58 686 71 56
kom.: 505 547 118
halinaroginska@o2.pl
www.goscina.kaszuby.info.pl



Tutaj poczujesz się jak w domu, ale bliżej natury. Poznasz smak kuchni kaszubskiej, zobaczysz jak się robi masło. Do dyspozycji są: stół do ping-ponga, łódka wędkarska, rowery turystyczne, rower wodny, windsurfing, kosz. Nad jeziorem Dobrogoszcz - 200 metrów od domu posiadamy działkę ogrodzoną z bezpośrednim dostępem do wody I klasy czystości. Na terenie znajduje się wiata oraz miejsce na grilla/ognisko, a także miejsce zabaw dla dzieci.

W gospodarstwie mamy kury, kaczki, kurki ozdobne, koty i psy. Istnieje możliwość nauki haftu kaszubskiego, obserwowania cyklu wysiadywania, wylęgu i rozwoju kaczek, zbierania grzybów, jagód, łowienia ryb oraz obserwacji dzikiej zwierzyny. Miłe spotkania przy ognisku z niespodziankami. Gościna dysponuje 10 miejscami noclegowymi w pokojach od dwóch do czterosobowych. Pokoje z widokiem na okolicę, z holu – wyjście na taras.

Zdobyliśmy II miejsce w Pomorskim Konkursie Agroturystycznym w 2010 r.

Całodzienne wyżywienie na życzenie - od 40 do 50 zł.

Atrakcje w pobliżu

„Dom stojący na głowie”
w Szymbarku9 km
Muzeum Kolejnictwa w Kościerzynie ..4 km
Kaszubski Park Etnograficzny
we Wdzydzach Kiszewskich 23 km

Cena

W sezonie i poza sezonem od 60 zł za
pokój dwuosobowy

Gościniec Skotawsko



Gościniec Skotawsko

Skotawsko
77-116 Czarna Dąbrówka
tel.: 59 821 26 62
kom.: 696 086 254
skotawsko@onet.eu
www.skotawsko.com



Chciałbyś wypocząć w malowniczej krainie na skraju Parku Krajobrazowego Dolina Słupi?

Tu śpiew ptaków, cisza, spokój, szum drzew i jezior tworzą cudowne chwile i pozwalają poczuć jak życie zwalnia. Gościniec Skotawsko położony jest w otoczeniu czterech rezerwatów przyrody, dwóch jezior, leśnych dróg i tajemniczego wodospadu.

Całoroczny Gościniec Skotawsko dysponuje 36 miejscami noclegowymi w 12 pokojach wyposażonych w łazienkę, TV, telefon, radio.

Oferujemy swoim Gościom: bar, restaurację, saunę, grill, ognisko. Można też aktywnie spędzać czas w pełni korzystając z czystego powietrza wypełnionego aromatami leśnymi. Dysponujemy kortem tenisowym, rowerami, łodziami, kajakami oraz możliwością wędkowania i jazdy konnej. Organizujemy przyjęcia, wesela oraz inne imprezy.

Cena

W sezonie od 110 zł za pokój dwuosobowy

Poza sezonem od 100 zł za pokój dwuosobowy

Atrakcje w pobliżu

Zamek w Bytowie 22 km
„Dom stojący na głowie”
w Szymbarku. 45 km
Ratusz Miejski w Słupsku 66 km



audioguide Gdańsk

Zwiedzaj Gdańsk, usłysz historię!



Multimedialny przewodnik po Gdańsku
www.gdansk4u.pl/audioguide





Karta Turysty

Gdańsk – Sopot – Gdynia – Plus
to same plusy:

tanio

bezpłatne wejścia do
trójmiejskich muzeów



it's cheap

free entry to Tri-City museums

łatwo

Karta Turysty=bilet na całą
komunikację w Trójmieście



it's easy

Tourist Card = one ticket for
public transport in the Tri-City

atrakcyjnie

ponad 200 ofert
zniżkowych u Partnerów



it's attractive

over 200 discounts at Partners

www.gdansk4u.pl/kartaturysty
www.gdansk4u.pl/en/touristcard

Znajdź nas na:
Find us on:



Indeks

Hotel Dwór Oliwski ****	7	Pałac w Leźnie	48
Hotel Nadmorski ****	8	Pałac Pod Bocianim Gniazdem	49
Hotel Mercure Hevelius ****	9	Dwór Sześć Dębów w Prusewie	50
Hotel Haffner ****	10	Pensjonat Angela ***	51
Hotel Gdańsk ****	11	Pensjonat Aleksander **	52
Hotel Amber ***	12	Pensjonat Wojciech *	53
Novotel Gdańsk Marina ***	13	Lech Resort & SPA	54
Hotel Opera *** Antiaging & SPA	14	Balt Tur Vital & Active	55
Hotel Europa ***	15	Ośrodek Wypoczynkowy Medyk	56
Hotel Blick ***	16	Ośrodek Rehabilitacyjno- Wypoczynkowy Neptun	57
Hotel Miramar **	17	Columbus	58
Hotel Villa Aqua **	18	Galeria Pępowo	59
Hotel Villa Sedan **	19	Ośrodek Wypoczynkowy Promyk	60
Hotel Oliwski **	20	Ośrodek Wczasowy Posejdon	61
Dom Muzyka	21	Ośrodek Wypoczynkowy Krakus I, II	62
Apartament Bornholm Sea Towers	22	Ośrodek Wypoczynkowy Beaver	63
Apartament Panorama Sea Towers	23	Ośrodek Wypoczynkowy Roma	64
Villa Palladium	24	Ośrodek Wypoczynkowy - Szkoleniowy Perkoz	65
Villa Angela	25	Ośrodek Wypoczynkowy Bałtyk	66
Artus	26	Ośrodek Wypoczynkowy Ibis	67
Dom Wypoczynkowy Rzemieślnik	27	Ośrodek Wypoczynkowy Relaks	68
Stara Wędzarnia	28	Willa Elżbieta	69
Sanatorium Uzdrowskowie		Pokoje Gościnne Barcelona	70
Kamienny Potok	29	U Stołema na Kaszubach	71
Galion Centrum Konferencyjno- Wypoczynkowe	30	Stanica Wodna Wdzydze	72
Och! Hostel	31	Stanica Wodna Swornegacie	73
Hotel Lubicz **** Wellness & SPA	34	Stajnia Iskra	74
Hotel Bryza *** Resort & SPA	35	Gospodarstwo Agroturystyczne Figłówka	75
Hotel Astor ***	36	Gospodarstwo Agroturystyczne U Chłopa	77
Hotel Pekin ***	37	Gospodarstwo Agroturystyczne Agrohanka	78
Hotel Neptun ***	38	Gospodarstwo Agroturystyczne Lobelia	79
Bazuny Hotel *** & SPA	39	Gościniec Kaszub	80
Hotel Cztery Pory Roku ***	40	Gospodarstwo Agroturystyczne Gościna	81
Centrum Szkoleniowo - Wypoczynkowe Energetyk	41	Gościniec Skotawsko	82
Hotel Faleza **	43		
Hotel Krynica **	44		
Hotel Kahlberg **	45		
Zamek w Krokowej	46		
Zamek Gniew	47		

Wydawca:

Pomorska Regionalna Organizacja Turystyczna

ul. Długi Targ 8-10
80-958 Gdańsk
tel: 58 732 70 40
fax: 58 320 41 39
e-mail: it@prot.gda.pl
www.prot.gda.pl

Kreacja, projekt i realizacja:

Inspiros Consulting Group

Powyższa oferta ma charakter informacyjny i nie stanowi oferty handlowej w rozumieniu art. 66 §1 kodeksu cywilnego oraz innych właściwych przepisów prawnych. Podane informacje opierają się na danych przekazanych przez usługodawców. Stan: kwiecień 2011.

© Copyright 2011 Pomorska Regionalna Organizacja Turystyczna



POMORSKIE



Pomorskie
dobry kurs